

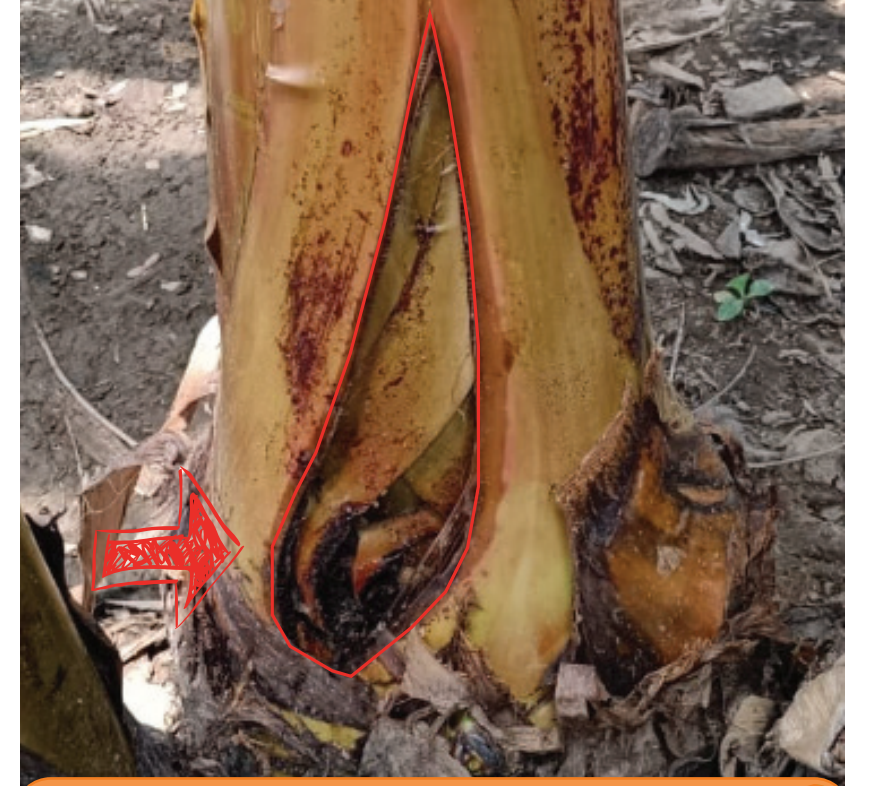
SÍNTOMAS EXTERNOS



Acortamiento en los entrenudos



Amarillamiento uniforme en las hojas desde el margen foliar hacia la nervadura



Abertura del pseudotallo



Acortamiento de la hoja bandera

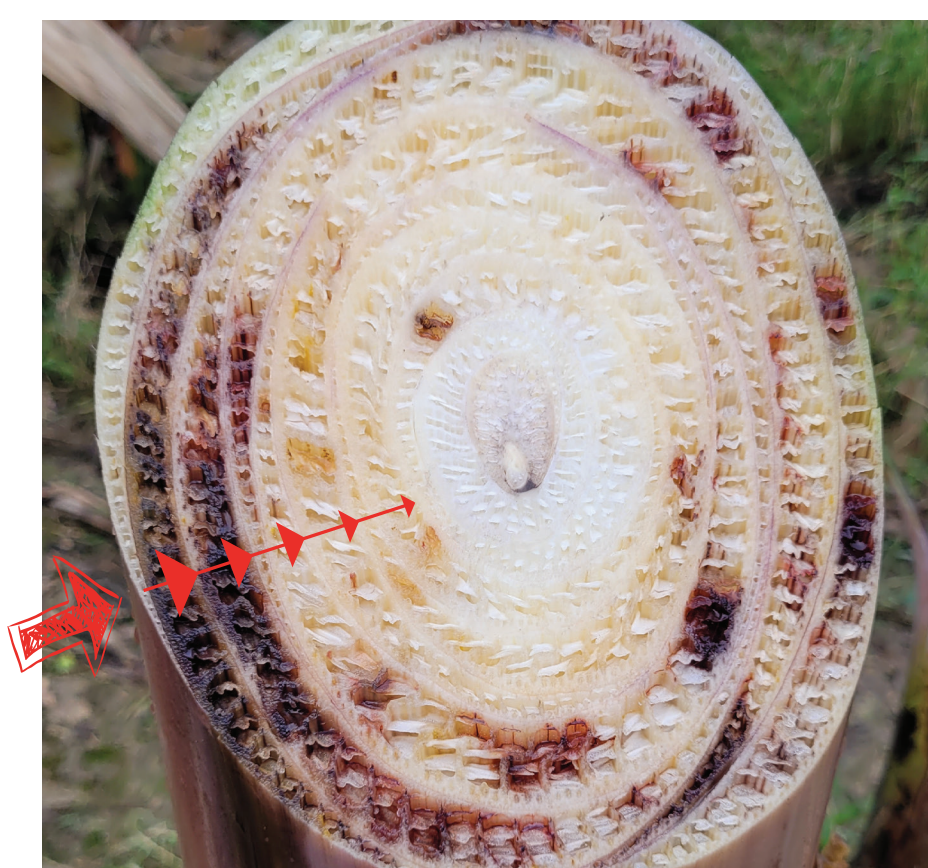


Las hojas inferiores mueren y quedan colgadas del pseudotallo



Finalmente la planta muere y permanece de pie

SÍNTOMAS INTERNOS



La afectación interna en los haces vasculares es de afuera hacia adentro



El pseudotallo y cormo se presentan con una coloración vascular café