

## MEDIDAS DE PREVENCIÓN PARA QUE LA PLAGA NO LLEGUE A TU CULTIVO

Siembra material de propagación de sitios registrados en AGROCALIDAD.



Revisa el cultivo para detectar plantas enfermas.

Usa herramientas exclusivas en la finca.



Desinfecta las herramientas permanentemente.



Desinfecta el calzado y vehículos que ingresan a la finca.



Realiza un control de malezas habitualmente.



Evita el ingreso de animales domésticos al cultivo.



No movilices plantas enfermas, ni material de siembra como cormos o hijuelos, ni los desechos en canales de riego y drenaje.



Es importante estar informado. Asiste a las capacitaciones.



### ¿QUÉ HACER CUANDO SE ENCUENTRAN SÍNTOMAS?

- **NO** toques las plantas enfermas ni el suelo adyacente.
- Informar inmediatamente a AGROCALIDAD, para que un técnico acuda al sitio a confirmar la presencia de la plaga.

www.agrocalidad.gob.ec

@agrocalidadecuador @agrocalidad.ec @AgrocalidadEC

Agencia de Regulación y Control Fito y Zootecnario

Dirección: Av. Eloy Alfaro N30-350 y Av. Amazonas. Ed. MAG, piso 9  
Teléfono: +593 2 382 8860 • Código Postal: 170518 / Quito - Ecuador



**AGROCALIDAD**  
AGENCIA DE REGULACIÓN Y CONTROL FITO Y ZOOSANITARIO

**FUSARIUM RAZA 4 TROPICAL (Foc R4T)**

## ¿QUÉ ES Foc R4T?

Es una de las plagas más destructivas que atacan al banano y al plátano. La raza 4 tropical no está presente en Ecuador; sin embargo los síntomas son similares a los que ocasiona la Raza 1, causante de la devastación del banano en las décadas 50'y 60'.

¡Los esfuerzos deben ser preventivos!

## ¿CÓMO RECONOCERLO EN EL CULTIVO?



Acortamiento de los entrenudos



Inicia con amarillamiento de hojas viejas, desde el margen hacia la nervadura

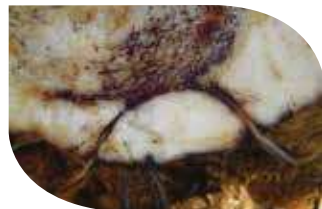


Acortamiento de la hoja bandera



Rajadura en la base del pseudotallo

El pseudotallo y cormo se presentan con una coloración vascular café rojiza



El marchitamiento inicia por las hojas inferiores, que se secan y quedan colgadas del pseudotallo



Decoloración de haces vasculares de afuera hacia adentro

Finalmente la planta muere, pero permanece de pie



## LA PLAGA PUEDE DISPERSARSE A TRAVÉS DE:

