



AGROCALIDAD

AGENCIA DE REGULACIÓN Y
CONTROL FITO Y ZOOSANITARIO

Fusarium Raza 4 Tropical

¿QUÉ ES **FUSARIUM RAZA 4 TROPICAL**?

Es una de las enfermedades más destructivas que atacan al banano, plátano y a otras musáceas.

LA RAZA 4 TROPICAL NO ESTÁ PRESENTE EN ECUADOR, sin embargo los síntomas son similares a los que presenta la Raza 1, causante de la devastación de banano en las décadas 50' y 60'.

¿CÓMO RECONOCERLO EN **EL CULTIVO**?



Acortamiento en los entrenudos



Amarillamiento uniforme en las hojas desde el margen foliar hacia la nervadura



La afectación interna es de afuera hacia adentro



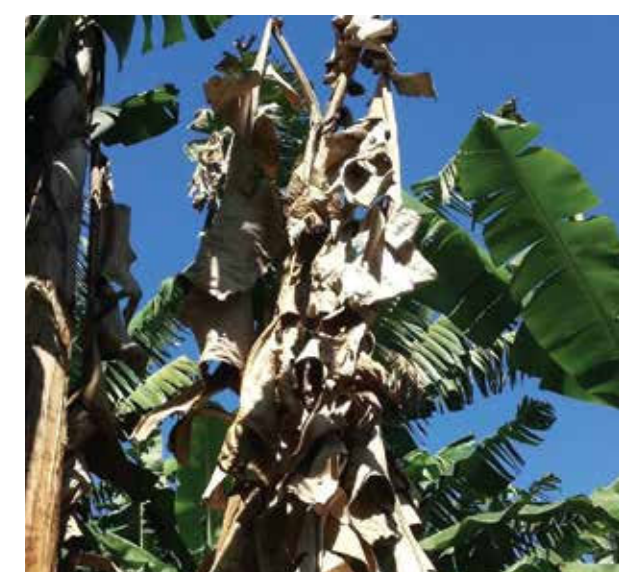
Acortamiento de la última hoja emitida - hoja bandera



Marchitez de hojas nuevas y viejas. Las hojas inferiores mueren y quedan colgadas del pseudotallo



Abertura en la base del pseudotallo



Finalmente la planta muere y permanece de pie

MEDIDAS DE PREVENCIÓN PARA QUE LA PLAGA **NO LLEGUE A TU CULTIVO**



Siembra material certificado



Usa herramientas exclusivas en la finca



Realiza un control de malezas habitualmente



Revisa permanentemente el cultivo para detectar la presencia de plantas enfermas



Desinfecta las herramientas permanentemente



Evita el ingreso de animales domésticos al cultivo



No movilices material de siembra afectado (colinos, rebrotes o hijos)



Desinfecta el calzado y vehículos de las personas que se movilizan en la finca



No extraigas plantas afectadas, ni las saques de la plantación, ni las deseches en canales de riego y drenaje



Capacítate en las campañas que está realizando **AGROCALIDAD**

Si tus cultivos de banano, plátano y otras musáceas presentan síntomas o sospechas de esta enfermedad, comunícate con el 1 800 247 600 o al 3 948 110 ext. 5

ECU SERVICIO INTEGRADO DE SEGURIDAD
911

¡línea única para emergencias!