



Ecuador sin Fusarium R4T

# ¿QUÉ ES EL FUSARIUM R4T?

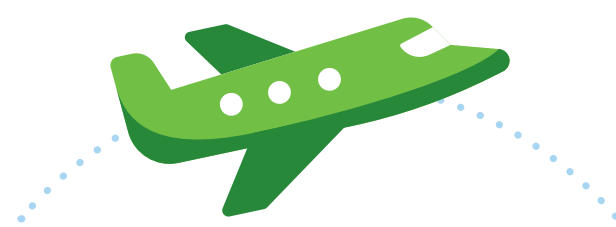
¡Es la plaga más destructiva de los cultivos de musáceas!



Apareció en Malasia en 1989.



Está reportado en 20 de los 135 países productores.



Llegó a Colombia en 2019 y a Perú en 2021.



Pone a Ecuador en alto riesgo.

No existen métodos de control que detengan esta plaga



No existen variedades comerciales resistentes

Si llega al país podría:



Arrasar con la producción de musáceas.



Golpear la economía nacional.



Causar cierres y desempleo.



Impedir el acceso a estos alimentos.

Podemos detenerlo si tomamos medidas de bioseguridad.

Ante cualquier sospecha, debemos comunicarnos con Agrocalidad.

**¡MUCHA ATENCIÓN!**

Ante cualquier sospecha de presencia de Fusarium R4T contactarse a:

**1 800 AGRO00**  
**2 47 600**

**02 3828 860**

**WWW.AGROCALIDAD.GOB.EC**

**vigilancia.fitosanitaria@agrocalidad.gob.ec**  
**comunicacion@agrocalidad.gob.ec**

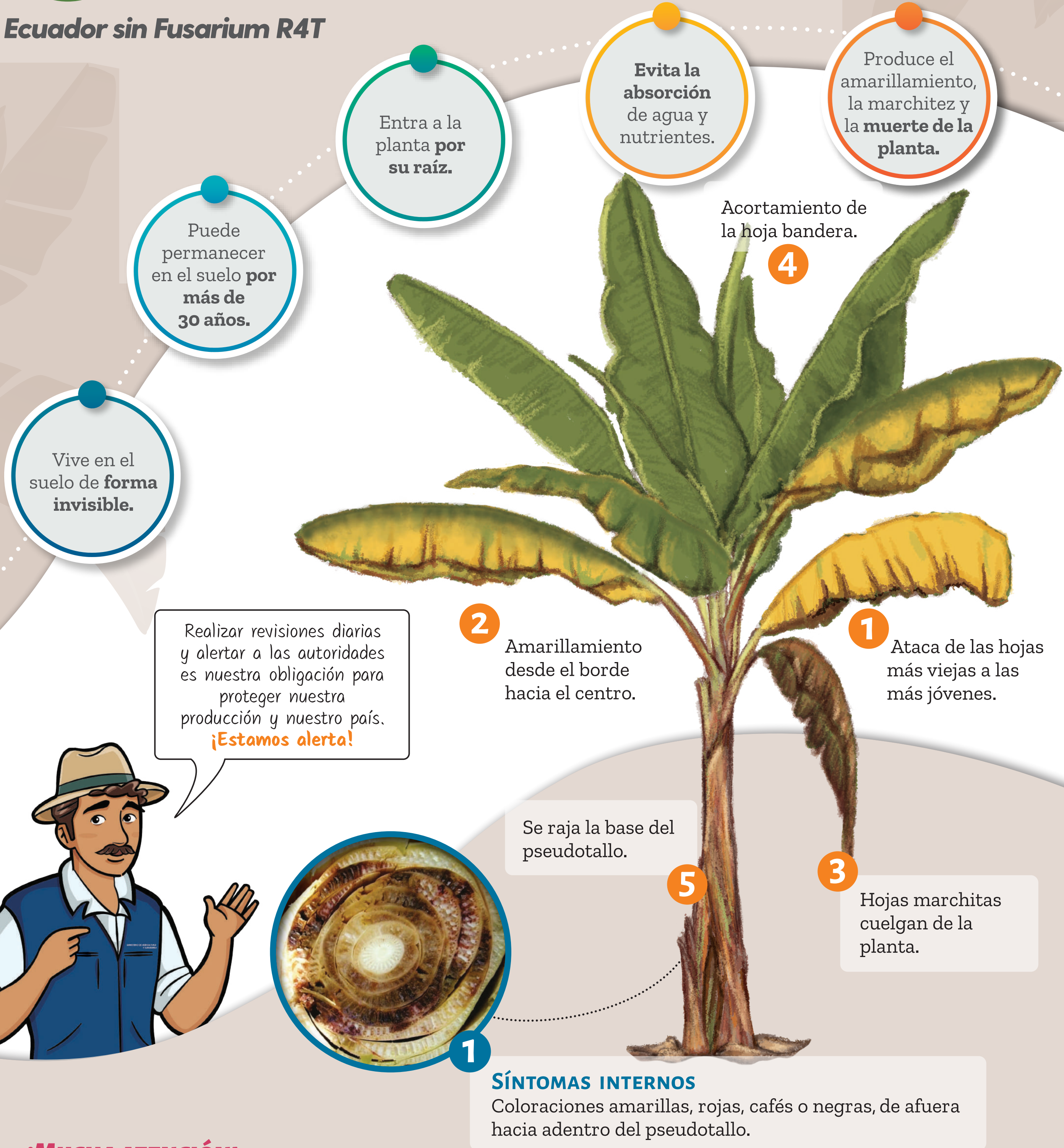
**APLICACIÓN PARA CELULARES**



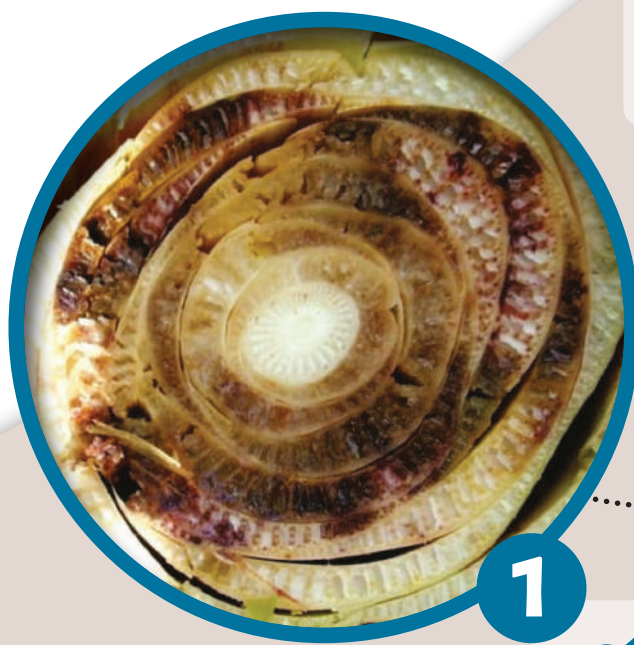


# SÍNTOMAS DE FUSARIUM R4T

Ecuador sin Fusarium R4T



Realizar revisiones diarias y alertar a las autoridades es nuestra obligación para proteger nuestra producción y nuestro país.  
**¡Estamos alerta!**



## SÍNTOMAS INTERNOS

Coloraciones amarillas, rojas, cafés o negras, de afuera hacia adentro del pseudotallo.

**¡MUCHA ATENCIÓN!**

Cualquiera de estos síntomas deben ser reportados a Agrocalidad.

**1 800 AGRO00**  
**2 47 600**

**02 3828 860**

**WWW.AGROCALIDAD.GOB.EC**

**vigilancia.fitosanitaria@agrocalidad.gob.ec**  
**comunicacion@agrocalidad.gob.ec**

**APLICACIÓN PARA CELULARES**



Implementada por **giz** Deutsche Gesellschaft für Internationale Zusammenarbeit (GIZ) GmbH

Ministerio de Agricultura y Ganadería

Agencia de Regulación y Control Fito y Zoonosario

Instituto Nacional de Investigaciones Agropecuarias

**Gobierno del Ecuador**

**GUILLERMO LASSO PRESIDENTE**



Ecuador sin Fusarium R4T

# ¿CÓMO INGRESA LA PLAGA *FUSARIUM R4T* A LAS PLANTACIONES?

Si un suelo está contaminado con esta plaga, generalmente somos las personas quienes lo trasladamos de un terreno a otro.

**¡Depende de nosotros detenerlo a tiempo!**

## POSIBLES FORMAS DE PROPAGACIÓN DE LA PLAGA

## FORMAS DE PREVENCIÓN

Calzado con tierra contaminada



Cepillar hasta eliminar la tierra y material vegetal.



Sumergir en la solución desinfectante del pediluvio.

Herramientas con tierra contaminada



Limpiar y desinfectar de manera constante.



No sacar las herramientas de la finca.

Vehículos y maquinarias con tierra contaminada



Limitar el acceso innecesario.



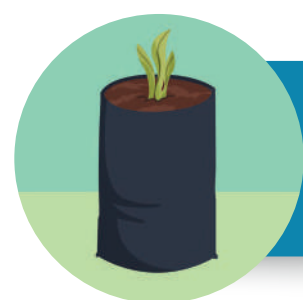
Limpiar y desinfectar en rodiluvios, arcos de desinfección o bombas de aspersión.

Patas o cuerpo de los animales con tierra contaminada



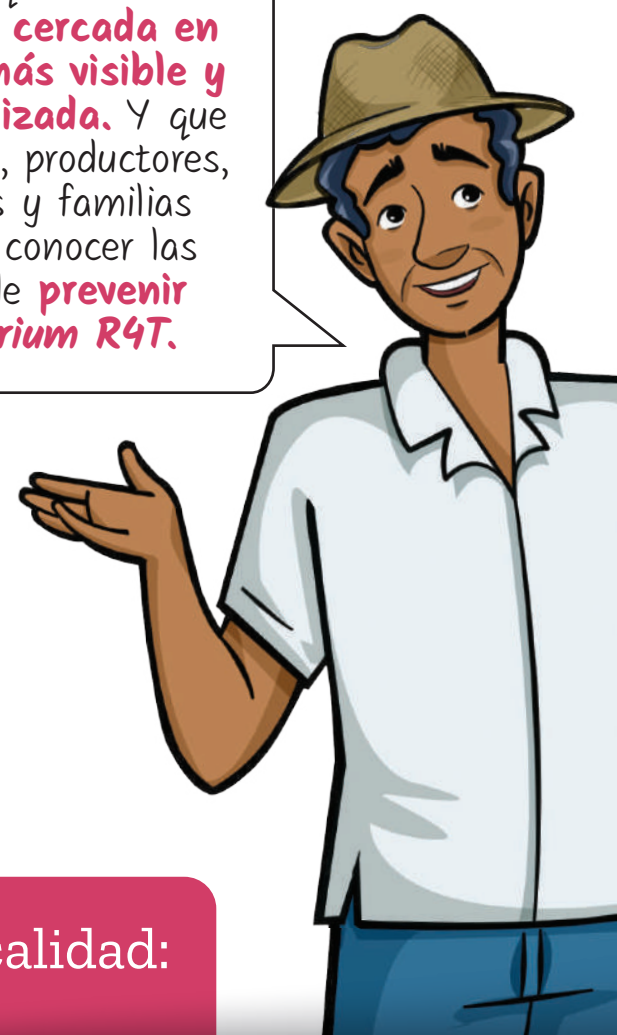
Delimitar la finca para evitar el ingreso de animales domésticos.

Traslado de hijuelos, cormos, colinos y plántulas



Utilizar material de siembra de centros de propagación habilitados por Agrocalidad.

Recuerda que tu finca debe estar **cercada en un lugar más visible y bien señalizada**. Y que propietarios, productores, visitantes y familias debemos conocer las formas de **prevenir el Fusarium R4T**.



**¡MUCHA ATENCIÓN!**

Cualquiera sospecha de presencia de *Fusarium R4T* debe ser reportada a Agrocalidad:

**1 800 AGRO00**  
**2 47 600**

**02 3828 860**

**WWW.AGROCALIDAD.GOB.EC**

**vigilancia.fitosanitaria@agrocalidad.gob.ec**  
**comunicacion@agrocalidad.gob.ec**

**APLICACIÓN PARA CELULARES**



Implementada por **giz** Deutsche Gesellschaft für Internationale Zusammenarbeit (GIZ) GmbH

Ministerio de Agricultura y Ganadería

Agencia de Regulación y Control Fito y Zoonosario

Instituto Nacional de Investigaciones Agropecuarias

**Gobierno del Ecuador**

**GUILLERMO LASSO**  
PRESIDENTE