



# ¿Qué es el Fusarium R4T?

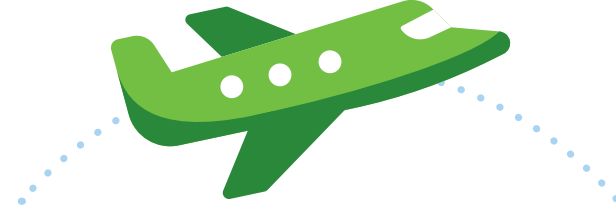
¡Es la plaga más destructiva de los cultivos de musáceas!



Apareció en Malasia en 1989.



Está reportado en 19 de los 135 países productores.



Llegó a Colombia en 2019.



Pone a Ecuador en alto riesgo.

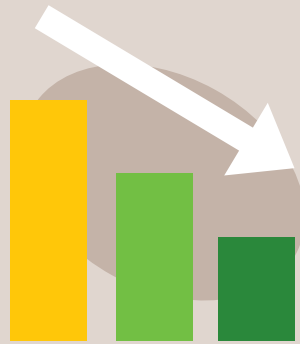
No existen métodos de control que detengan esta plaga

No existen variedades comerciales resistentes

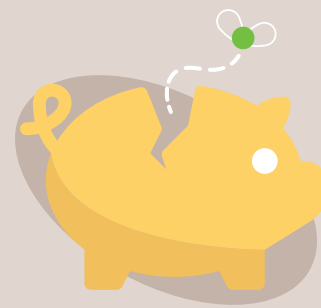
Si llega al país podría:



Arrasar con la producción de musáceas.



Golpear la economía nacional.



Causar cierres y desempleo.



Impedir el acceso a estos alimentos.

Podemos detenerlo si tomamos medidas de bioseguridad.

Ante cualquier sospecha debemos comunicarnos con Agrocalidad.

¡Mucha atención!

Ante cualquier sospecha de presencia de Fusarium R4T contactarse a:

1800 AGRO00  
247600

02 3828 860



[vigilancia.fitosanitaria@agrocalidad.gob.ec](mailto:vigilancia.fitosanitaria@agrocalidad.gob.ec)  
[comunicacion@agrocalidad.gob.ec](mailto:comunicacion@agrocalidad.gob.ec)

APLICACIÓN PARA CELULARES



AGRO MOVIL

Agencia de Regulación y Control Fito y Zoonosanitario



República del Ecuador

Gobierno del Encuentro

Juntos lo logramos





## Síntomas de Fusarium R4T

Vive en el suelo de **forma invisible.**

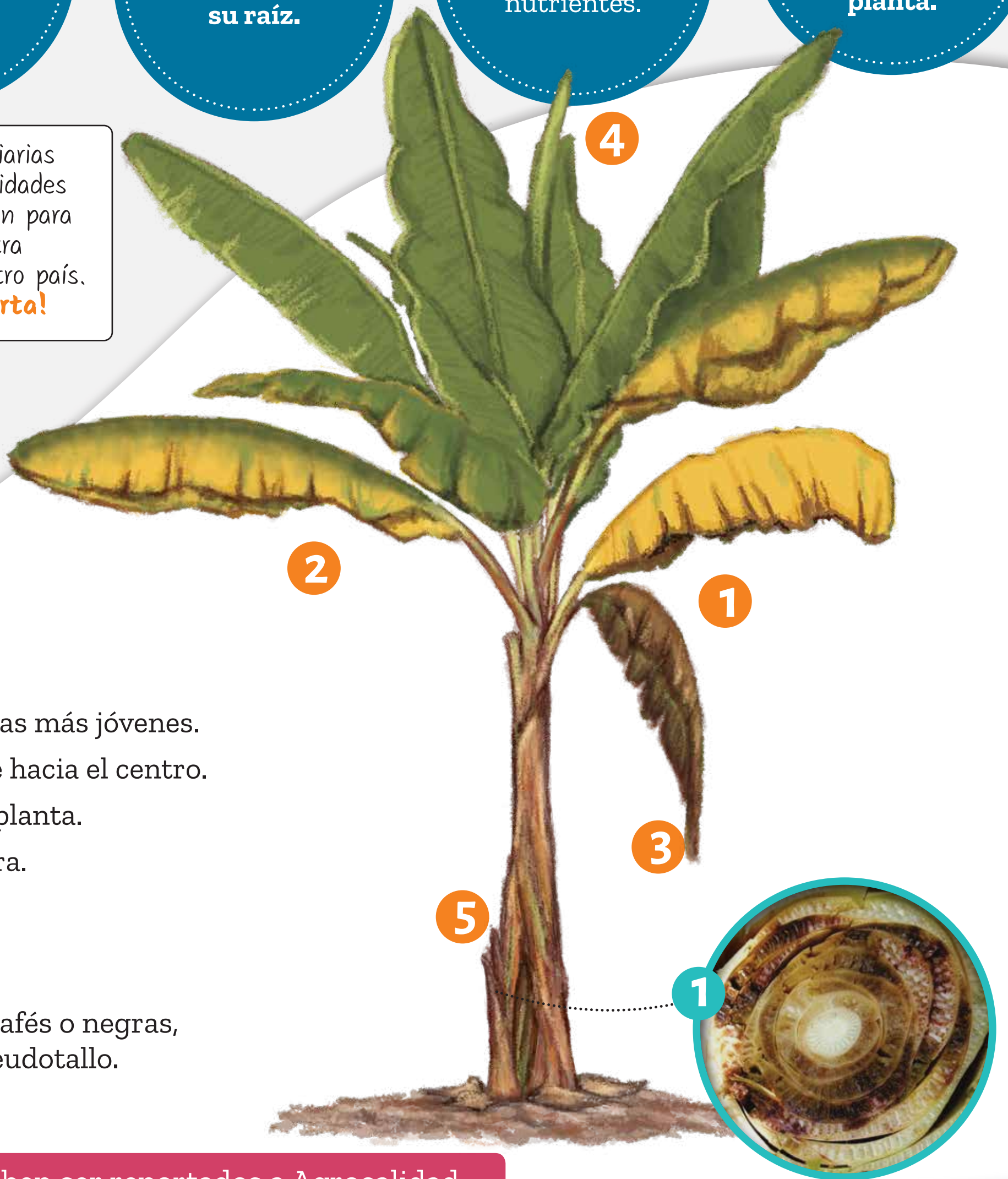
Puede permanecer en el suelo **por más de 30 años.**

Entra a la planta **por su raíz.**

**Evita la absorción** de agua y nutrientes.

Produce el amarilleamiento, la marchitez y la **muerte de la planta.**

Realizar revisiones diarias y alertar a las autoridades es nuestra obligación para proteger nuestra producción y nuestro país.  
**¡Estamos alerta!**



### Síntomas externos

- 1 Ataca de las hojas más viejas a las más jóvenes.
- 2 Amarilleamiento desde el borde hacia el centro.
- 3 Hojas marchitas cuelgan de la planta.
- 4 Acortamiento de la hoja bandera.
- 5 Se raja la base del pseudotallo.

### Síntomas internos

- 1 Coloraciones amarillas, rojas, cafés o negras, de afuera hacia adentro del pseudotallo.

### ¡Mucha atención!

Cualquiera de estos síntomas deben ser reportados a Agrocalidad.

**1800** **AGRO00**  
**247600**

 **02 3828 860**



[vigilancia.fitosanitaria@agrocalidad.gob.ec](mailto:vigilancia.fitosanitaria@agrocalidad.gob.ec)  
[comunicacion@agrocalidad.gob.ec](mailto:comunicacion@agrocalidad.gob.ec)

**APLICACIÓN  
PARA CELULARES**



Agencia de Regulación y  
Control Fito y Zoonosanitario



República  
del Ecuador

**Gobierno**  
del Encuentro

Juntos  
lo logramos





# ¿Cómo ingresa la plaga *Fusarium R4T* a las plantaciones?

Si un suelo está contaminado con esta plaga, generalmente somos las personas quienes lo trasladamos de un terreno a otro.

**¡Depende de nosotros detenerlo a tiempo!**

## Posibles formas de propagación de la plaga

Calzado con tierra contaminada →

Herramientas con tierra contaminada →

Vehículos y maquinarias con tierra contaminada →

Patas o cuerpo de los animales con tierra contaminada →

Traslado de hijuelos, cormos, colinos y plántulas →

## Formas de prevención



Cepillar hasta eliminar la tierra y material vegetal.



Sumergir en la solución desinfectante del pediluvio.



Limpiar y desinfectar de manera constante.



No sacar las herramientas de la finca.



Limitar el acceso innecesario.



Limpiar y desinfectar en rodiluvios, arcos de desinfección o bombas de aspersión.



Delimitar la finca para evitar el ingreso de animales domésticos.



Utilizar material de siembra de centros de propagación habilitados por Agrocalidad.

Recuerda que tu finca debe estar **cercada** y bien señalizada. Y que propietarios, productores, visitantes y familias debemos conocer las formas de **prevenir**



**¡Mucha atención!**

Cualquiera sospecha de presencia de Fusarium R4T debe ser reportada a Agrocalidad:

**1800** AGRO00  
247600

**02 3828 860**



[vigilancia.fitosanitaria@agrocalidad.gob.ec](mailto:vigilancia.fitosanitaria@agrocalidad.gob.ec)  
[comunicacion@agrocalidad.gob.ec](mailto:comunicacion@agrocalidad.gob.ec)

**APLICACIÓN PARA CELULARES**



Agencia de Regulación y Control Fito y Zoonosanitario



República del Ecuador



Juntos lo logramos