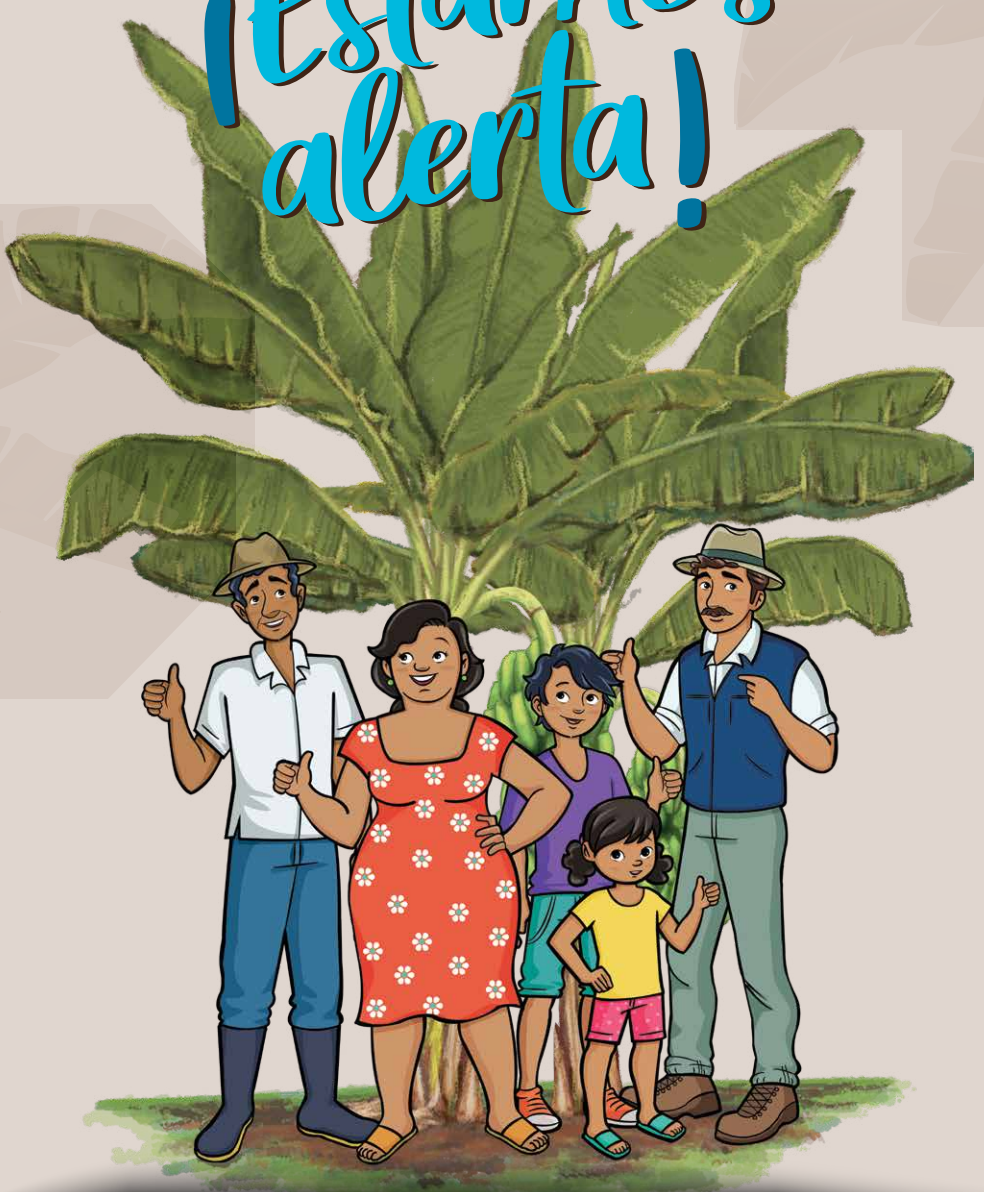


Para cuidar nuestras musáceas

¡Estamos alerta!



Cuaderno para jugar y colorear

Aprendamos a cuidar del Fusarium R4T, a los mejores plátanos, bananos y oritos del mundo.

Diviértete y colorea junto a nosotros.



Cuaderno para jugar y colorear



Ecuador sin Fusarium R4T

PRESENTACIÓN

En el planeta, existen hongos muy pequeñitos que atacan a las plantas y las enferman. Uno de estos hongos se llama *Fusarium R4T* y ataca principalmente a las plantas de banano, plátano y orito, pudiendo acabar con estos frutos tan deliciosos.

El *Fusarium R4T* ya ha atacado las plantas de muchos países, pero todavía no se encuentra en Ecuador. Por eso, es muy importante que niñas, niños, jóvenes y adultos reconozcamos cuáles son los síntomas que genera este hongo en las plantas, para estar muy alertas y avisar a las autoridades si tenemos alguna sospecha de su presencia.

¡Protejamos juntos al mejor banano del mundo!

El material que tienes en tus manos es un cuadernillo para colorear con actividades, creado para que niñas y niños, de 8 a 12 años, conozcan más sobre este hongo y formen parte de la campaña **¡Estamos alerta! Ecuador sin *Fusarium R4T***, impulsada por la Agencia de Regulación y Control Fito y Zoonosanitario.

Para cuidar nuestras musáceas, ¡estamos alerta!

Agencia de Regulación y Control Fito y Zoonosanitario

Coordinación General de Sanidad Vegetal

Dirección General de Comunicación Social

Av. Eloy Alfaro N30-350 y Av. Amazonas. Ed. MAG, piso 9. Quito - Ecuador

Teléfono: 1800 247600 - (02) 3828 860

www.agrocalidad.gob.ec

Producción de contenidos, diseño, diagramación e ilustración

Mantra Comunicación • www.mantra.ec

Con el apoyo de



implementada por
giz

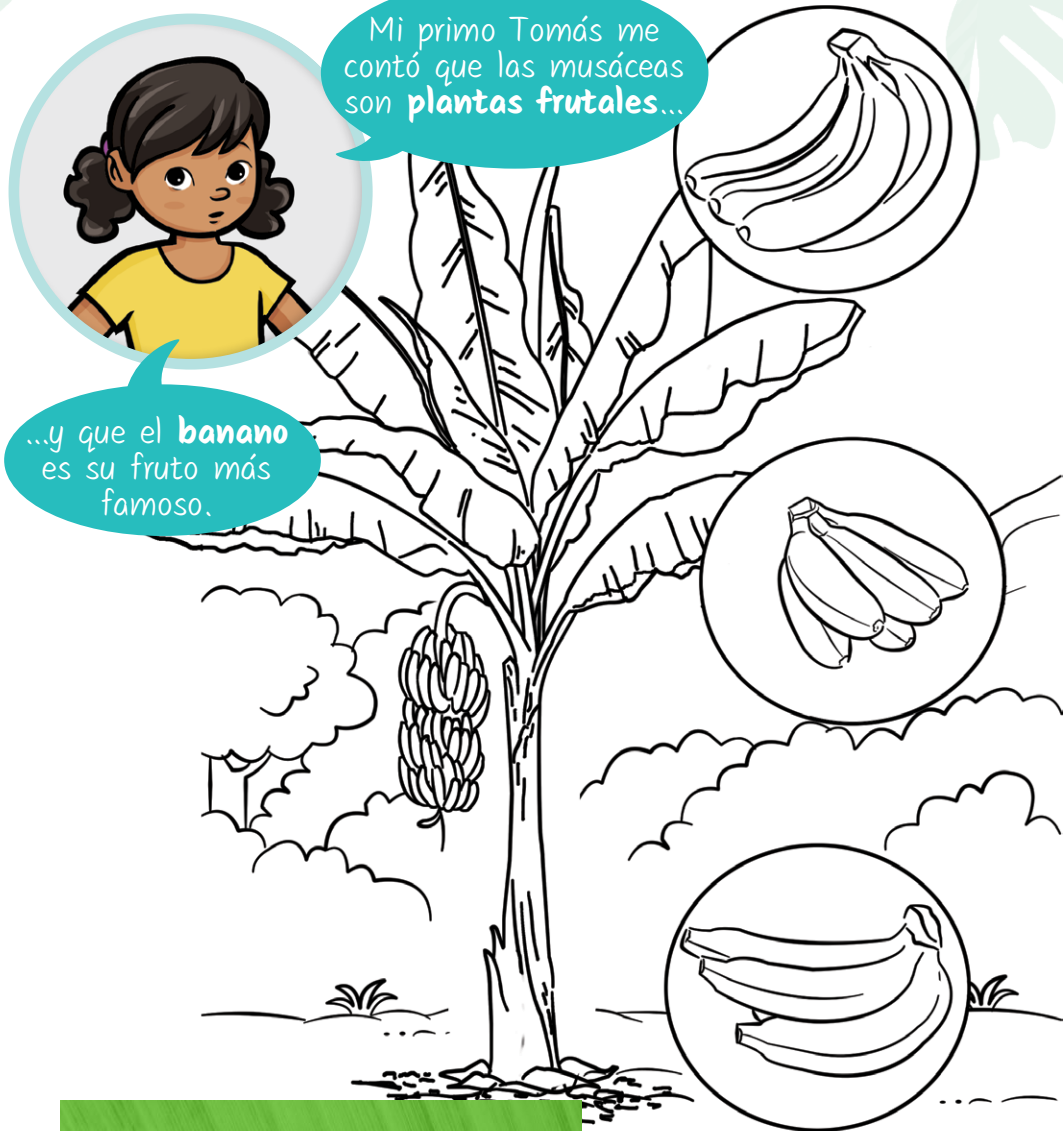


¿QUÉ SON LAS MUSÁCEAS?

- Colorea la planta y los tipos de frutos de musáceas.

Mi primo Tomás me contó que las musáceas son **plantas frutales**...

...y que el **banano** es su fruto más famoso.



El plátano, los oritos, el morado y la abaca también son musáceas.

EL MEJOR BANANO DEL MUNDO

- Colorea al señor Dominico y su plantación.



También me dijo que en Ecuador se producen **el mejor banano y plátano del mundo**, que siembran y cosechan muchos agricultores del país, como nuestro vecino, el señor Dominico.



LAS PLANTAS PUEDEN ENFERMAR

- Colorea a Tomás mientras revisa una planta enferma.



Mi primo dice que, como nos pasa a los seres humanos, a veces las **musáceas** también se **enferman**.

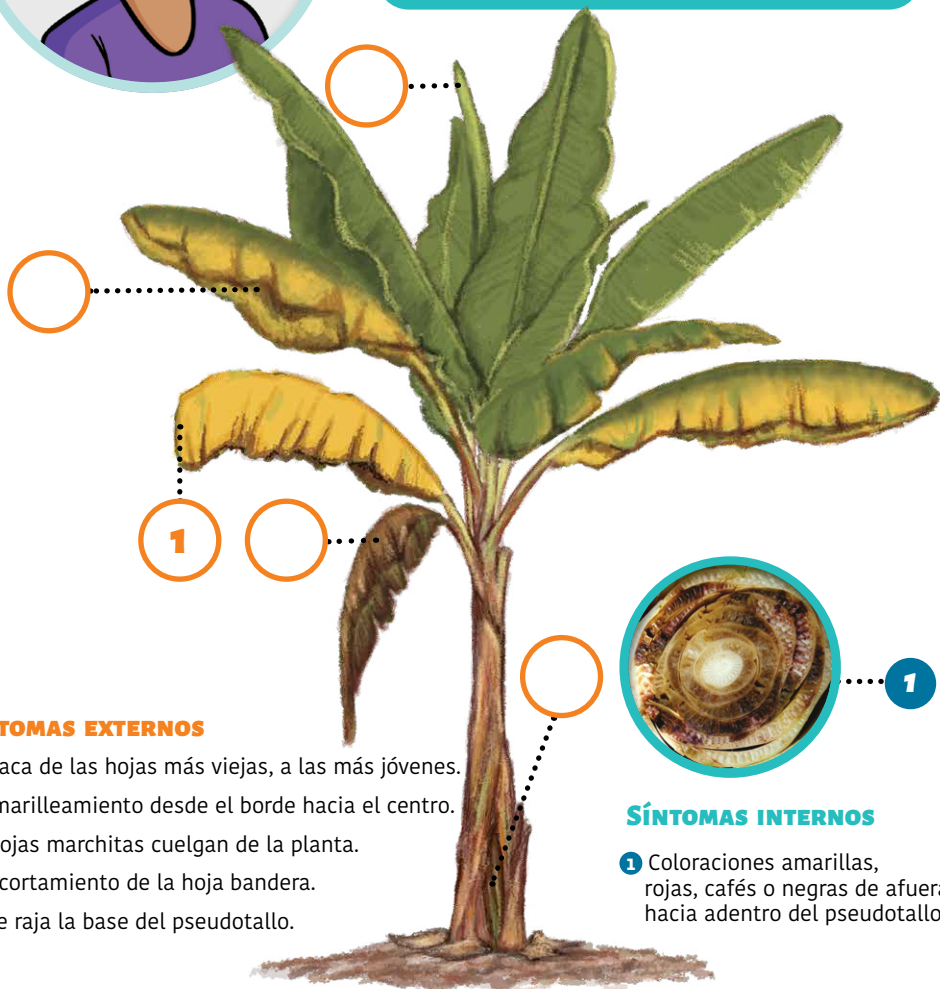


¿QUÉ ES EL *FUSARIUM R4T*?

- Lee los síntomas externos y **coloca** el número que corresponda en los círculos naranjas.



Don Musáceo nos contó que, en algunos países, las musáceas se han enfermado con *Fusarium R4T*, que es un **hongo que se esconde en la tierra**. Aquí encontrarás los síntomas de la enfermedad.



SÍNTOMAS EXTERNOS

- 1 Ataca de las hojas más viejas, a las más jóvenes.
- 2 Amarilleamiento desde el borde hacia el centro.
- 3 Hojas marchitas cuelgan de la planta.
- 4 Acortamiento de la hoja bandera.
- 5 Se raja la base del pseudotallo.

SÍNTOMAS INTERNOS

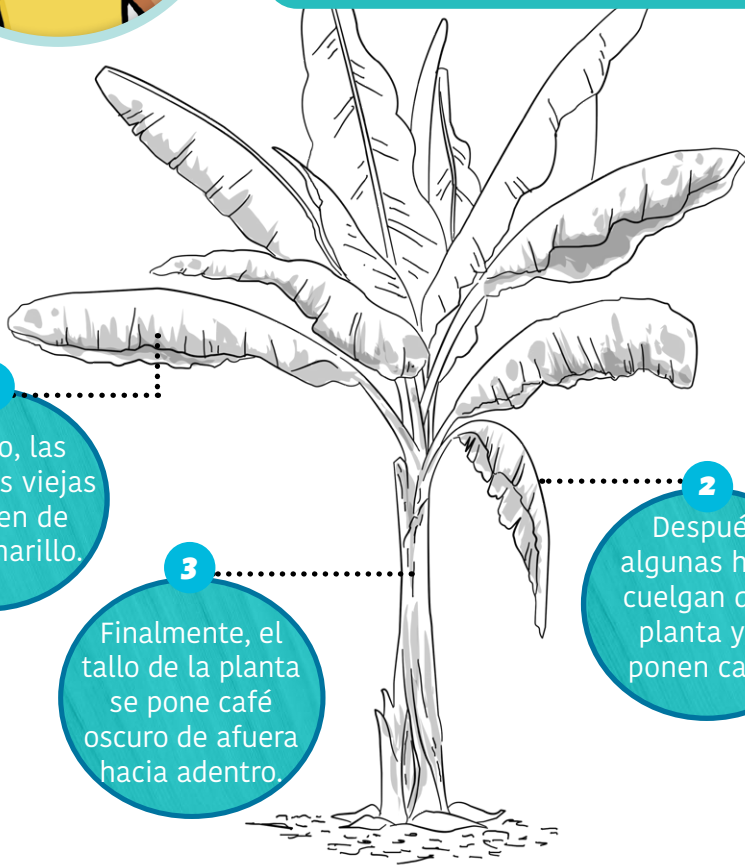
- 1 Coloraciones amarillas, rojas, cafés o negras de afuera hacia adentro del pseudotallo.

¿CÓMO SE IDENTIFICA AL *FUSARIUM R4T*?

- Colorea los síntomas de la planta enferma según la descripción.



Para que todos sepan esta información, mi primo y otros vecinos se han reunido muchas veces. Ahora todos **saben cómo identificar** los síntomas que causa la plaga *Fusarium R4T*. ¿Y tú?



1

Primero, las hojas más viejas se ponen de color amarillo.

3

Finalmente, el tallo de la planta se pone café oscuro de afuera hacia adentro.

2

Después, algunas hojas cuelgan de la planta y se ponen cafés.

Esta enfermedad todavía no ha llegado a las musáceas de Ecuador. Por eso, todos los productores del país se están preparando para que no entre en sus fincas.

EVITEMOS LA ENTRADA DEL HONGO

- **Une** con una línea la oración con la imagen que corresponda.



1 Realizar **control de la maleza** habitualmente.

2 **Limpiar** el calzado con desinfectante.

3 No permitir que **entren animalitos** que puedan llevar tierra en sus patas.

4 **Limpiar y desinfectar** los vehículos y maquinarias.

5 **Limpiar y desinfectar** las herramientas de manera constante.



Para que este hongo no se esconda en sus plantaciones, todos los productores deben **entrar y salir limpios de sus fincas**, sin nada de tierra.

INFORMEMOS POSIBLES CONTAGIOS

- Pinta a Don Musáceo con vivos colores.

Es importante saber que **no deben cortar las plantas ni intentar controlar la plaga** porque puede ser peor.



1800 AGRO 00

(1800 247 600)

o al 02 3828 860

Si tienen una sospecha deben:

- **Llamar** rápidamente a Agrocalidad.
- Avisar a través de la APP **AGROMóvil**.
- Acercarse a la oficina más cercana de **Agrocalidad** e **informar**.

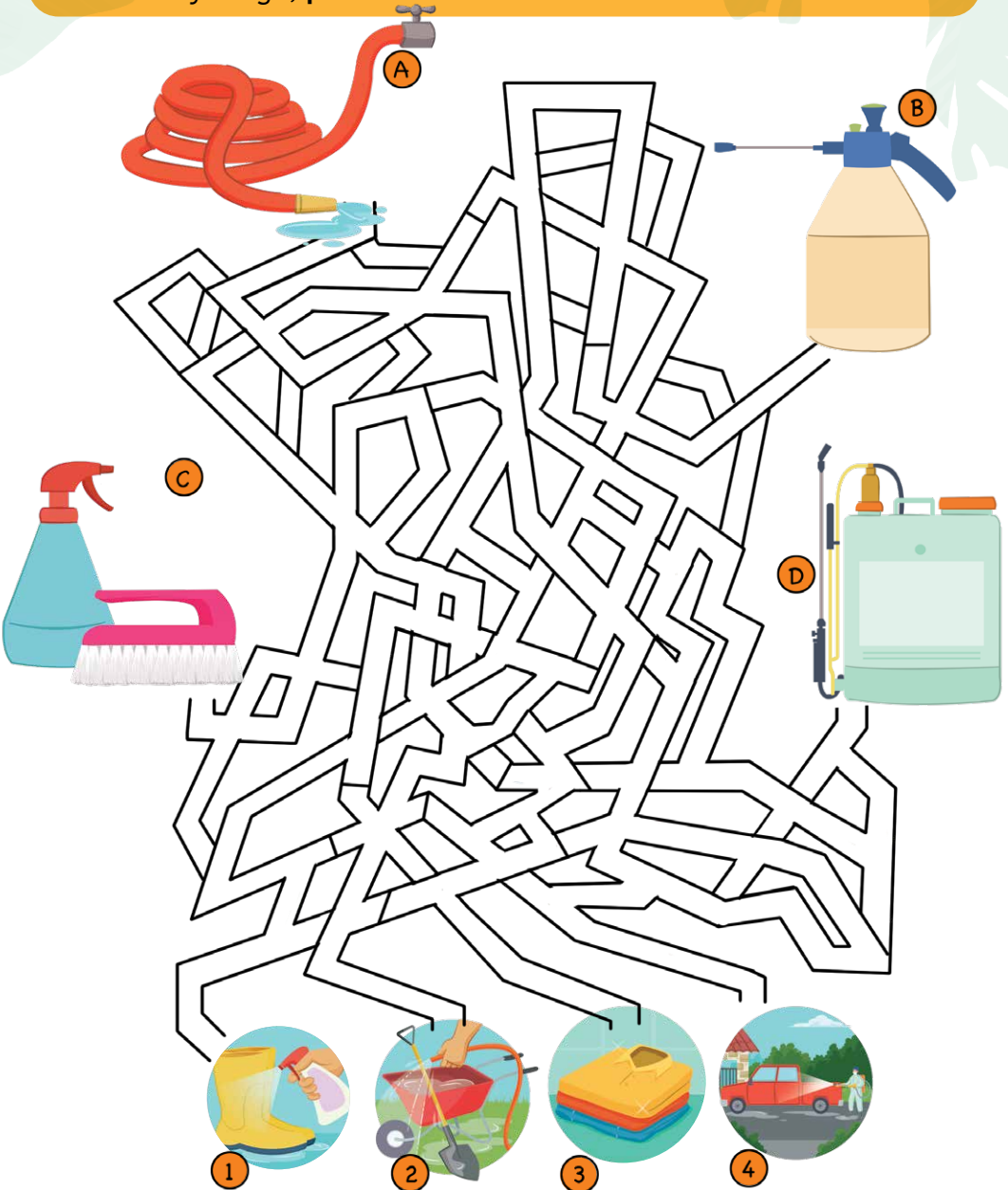


¡Estamos alerta!

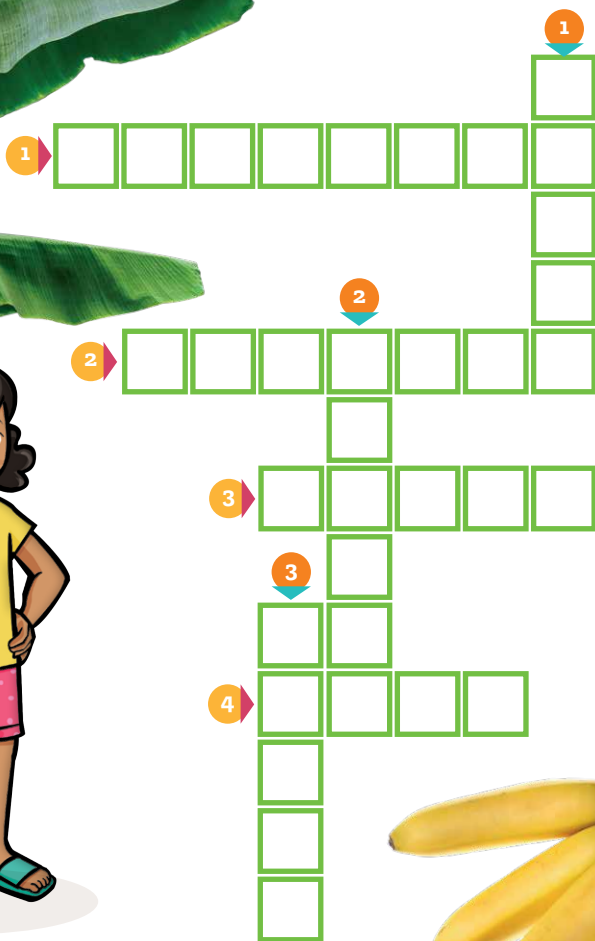
Ecuador sin Fusarium R4T

¡A JUGAR!

► Encuentra la forma de limpiar y desinfectar los siguientes artículos y luego, **pinta** los caminos con distintos colores.



► **Resuelve** el siguiente crucigrama al encontrar las palabras relacionadas con nuestra fruta favorita.



HORIZONTALES

- 1 Color de una hoja dañada de planta de banano.
- 2 Esta fruta es usada para hacer bolones.
- 3 Color de una hoja sana de planta de banano.
- 4 Parte de la planta por la que absorbe el agua.

VERTICALES

- 1 El *Fusarium R4T* que vive en la tierra es un...
- 2 Las plantas se siembran en la...
- 3 Fruta parecida al banano, más pequeña, amarilla y de sabor muy dulce.

► Encuentra las palabras perdidas en la sopa de letras:

T	Y	T	U	R	T	A	Y	U	X	C	E	R	Y	M
E	Q	U	M	I	U	T	D	O	N	A	T	A	L	U
X	C	P	W	U	T	Y	U	H	N	M	U	O	P	S
P	O	F	U	S	A	R	I	U	M	R	4	T	X	A
T	U	Q	C	E	T	U	O	P	L	N	C	B	A	C
C	Z	C	V	E	C	U	A	D	O	R	Z	A	P	E
E	R	I	Y	X	D	F	M	V	A	W	B	V	X	A
I	S	B	U	W	X	C	U	E	S	U	O	P	E	T
W	D	V	R	M	A	R	C	H	I	T	E	Z	C	V
O	N	O	T	R	M	N	H	F	A	B	A	C	A	U
B	C	N	U	E	R	T	C	U	A	Q	O	P	E	A
V	X	A	W	O	U	T	E	R	I	O	P	A	T	L
U	H	N	U	I	Y	A	T	R	E	L	A	R	S	Y
E	P	A	C	D	I	A	D	C	V	B	N	U	L	P
W	S	B	U	W	R	T	Y	O	I	P	M	I	L	I

SOPA DE LETRAS

- Banano
- *Fusarium R4T*
- abaca
- marchitez
- musácea
- alerta
- Ecuador
- limpio







Ecuador sin Fusarium R4T