

MEDIDAS DE PREVENCIÓN PARA QUE LA PLAGA NO LLEGUE A TU CULTIVO

Siembra material de propagación de sitios registrados en AGROCALIDAD.



Revisa el cultivo para detectar plantas enfermas.

No movilices material de siembra de plantas afectados (colinos, rebrotes o hijos).



Usa herramientas exclusivas en la finca.

Desinfecta las herramientas permanentemente.



Desinfecta el calzado y vehículos que ingresan a la finca.

Realizar un control de malezas habitualmente.



Evita el ingreso de animales domésticos al cultivo.

No movilices plantas enfermas ni los desechos en canales de riego y drenaje.



Es importante estar informado. Asiste a las capacitaciones.



¡Regístrese en el sistema GUIA en nuestro sitio web!

1800 AGRO00
247600
ATENCIÓN AL CIUDADANO

¿QUÉ HACER CUANDO SE ENCUESTRAN SÍNTOMAS?

- **NO** toques las plantas enfermas ni el suelo adyacente.
- Informar inmediatamente a AGROCALIDAD, para que un técnico acuda al sitio a confirmar la presencia de la plaga.

Lenín



Dirección: Av. Eloy Alfaro N30-350 y Av. Amazonas. Ed. MAG, piso 9
Teléfono: 593-2 382-8860 • Código Postal: 170518 / Quito - Ecuador
www.agrocalidad.gob.ec

FUSARIUM RAZA 4 TROPICAL (Foc R4T)



MINISTERIO DE AGRICULTURA Y GANADERÍA
AGENCIA DE REGULACIÓN Y CONTROL FITO Y ZOOSANITARIO

Lenín



EL GOBIERNO DE TODOS

¿QUÉ ES Foc R4T?

Es una de las plagas más destructivas que atacan al banano y al plátano. La raza 4 tropical no está presente en Ecuador; sin embargo los síntomas son similares a los que ocasiona la Raza 1, causante de la devastación del banano en las décadas 50'y 60'.

¡Los esfuerzos deben ser preventivos!

¿CÓMO RECONOCERLO EN EL CULTIVO?



Rajadura en la base del pseudotallo



Acortamiento de los entrenudos

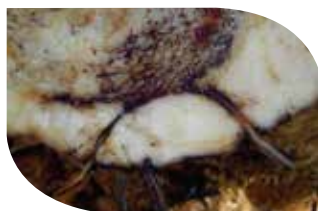


Amarillamiento uniforme de las hojas desde el margen foliar hacia la nervadura



Acortamiento de la hoja bandera

El pseudotallo y cormo presentan una coloración café rojiza



El marchitamiento inicia por las hojas inferiores, que se secan y quedan colgadas del pseudotallo



Decoloración de haces vasculares de afuera hacia adentro

Finalmente la planta muere, pero permanece de pie



LA PLAGA PUEDE DISPERSARSE A TRAVÉS DE:

