



AGROCALIDAD
AGENCIA ECUATORIANA
DE ASEGURAMIENTO
DE LA CALIDAD DEL AGRO

IICA



75
1942 - 2017



IMASHINA MURUKUNATA ALLI PUKUCHINAMANTA

 **ecuador
ES CALIDAD**



¿IMATAK KAN KAY MURUKUNATA ALLÍ PUKUCHINAKA?



Kankunami yuyaykuna shinallatik rikuchikuna kay tarpuykunapi, apanakunapi allikay tiyachun, mamapachata alli charinapak, llankakkuna alli kachun shinallatik tukuy ayllukuna.

¿imamanta ministirishka kay imashina murukunata alli pukuchinamanta?

- Tukuy mikuyta rantikkunaka punllantami alli murukuna, mikuykunata mashkankuna, mamapachata mana llakichishpa pukuchishkakanata shinallatik llankakkunapish alli kachunmi munan.
- Chaymantami, kay imashina murukunata alli pukuchinamanta rikuchikka rikurin, kashnami kan:



“Imakunata allitak rurana shinallatik alli kachun”

- Kunanpika, ñukanchik mamallaktapi shinallatik shuktak llaktakunapi tiyak katuy rantinakunapika allitak pukuchishka murukunatami mañanankuna.

¿Ima llakikunatik tiyan mana alli rurashpa murukunata pukuchikpika?

- Murukunami kay jayak hampikunawan kay tukun, unkuykunawanpish mikukkunata unkuchi tukun.
- Ashalla murukunata katuy tukun.
- Rantikkuna mana ninkakuna.



¿Imallatik kay Alli murukunata pukuchinamanta rikuchin?

BPA nishkamanta rikuykuna:

1. ALLI MIKUYKUNA:

- Rantikkunaman alli murukunata kuna shinallatik mana unkuchikpish.
- Ima llakichikkuna (rikuri tukun kay vidrio nishka,
- uchilla kaspikuna, plástico nishkakuna shinallatik shukktik mana alli kunapish).



- Mana alli jayak hampikuna.
- Mana alli kurukuna (kay virus, bacterias, parásitos, hongos shinallatik shuktak mana alli kurukuna).
- Rikuna shinallatik jarkana kay mana alli kuna murukunapi mana yaykuchun.

2. MAMAPACHATA ALLI CHARINA:

- Nisha ninmi alli charina yakuta, allpata, yurakunata, chuspikunata shinallatik ima shuktak allikuna allpapi tiyakta.



3. LLANKAYPI ALLIKAY TIYACHUN:

- Tukuy allpapi llankakunapak allikayta charichun.
- Allpapi llankana imakunapish allitakmi kana kan.
- Allpapi tarpuykunata allitak ruranapakka yachaytami punllata charina, alli murukunata shinallatak mana unkuchikta katunapak.





¿Imamanta kay imashina murukunata alli pukuchinamanta rurana kanchik?

‘BPA’ NISHKAWAN:

Allitak shinallatak mana unkuchik murukuna tukuykunapak.



Llankakkunapish mana unkushka.



Wawakunapish yachana wasiman rinkakuna



Jatun katuna rantinamanpish chayay tukun.



‘BPA’ NISHKA ILLAKLLA:

Mana alli murukuna shinallatak mapayashka mikukkunapak allikayta llakichi tukun.



Llankakkuna unkushka.



Wawakunapish llankan.



Katuna rantina wasikunapi mana chaskisha ninkakuna mana alli murukuna kashkamanta.



‘BPA’ NISHKAWAN:

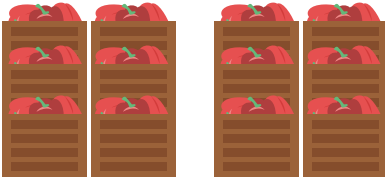
Murukuna pukuktapish alli rikunalla.



Achka kullki (alli murukunata katushpa). Murukunapish achkami llukshinka ashalla kullkita churashpa.



Ashtawan murukunapish llukshinka.



Tukuy tarpukunapish alli kawsayta charinka.



‘BPA’ NISHKA ILLAKLLA:

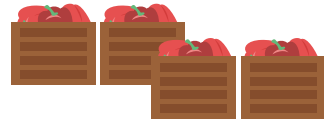
Yuyaykunapi pandarishka.



Ashalla kullki katushkamanta. Achka kullki jampikuna rantinapak (shinallatak yallitak jayak jampikunata churaykuna).



Ashalla murukuna llukshinka.



Allpapi llankakuna villakunaman llukshinka (llankaykuna illashkamanta).





¿Imashina kay murukunata alli pukuchinamanta rurana?

Kay murukunata alli
pukuchinapakka kaykunata
rurana:



5
**KAY U.P.A. NISHKATA
RIKUCHIK PANKA**
Ima murukunata
llakichikmanta jarkanapak.

6 **TARPUYKUNATA IMA MANA ALLIMANTA JARKANA**

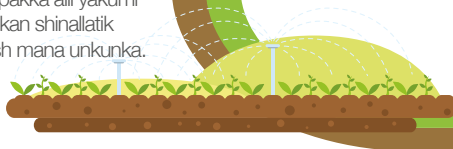
Unkuykuna shinallatik mana alli
jurukunamanta jarkana, rikuna
shinallatik paktachikunata rurana.



7

ALLI YAKU

Ima unkuykunamanta
jarkarinapakka alli yakumi
kana kan shinallatik
llankakpish mana unkunka.



JATUN YUYAY

MURUKUNATA ALLI
PUKUCHISHKATA RIKUCHIK
PANKATA CHARINA

12

PANKAPI KILLKAYMANTA

Kayka ñukanchiktami yanapan
alli ima ruraykuna paktachishka
kachun.



2

ALLPA RURAYKUNA

Allpata allichina, kayka wañurinamanta jarkak.

3

IMA MURUTA TARPUNA

Manarik tarpushpa yuyarinami ima muruta allitak pukuchinapak.

5

JAMPINA

Alli jampikunata allpapi churana, mana churanachu jayay llakichikkunata.

4

RURAYKUNAMANTA

Alli ruraykunata paktachina tukuy murukunata pukuchi pachakunapi.

8

MURUTA ALLPAMANTA JAPINA SHINALLATIK APANAMANTA

Allimi llukchina kanchik murkuna mana mapayachun.

9

WAKICHINA WASIMANTA

Alli charina shinallatik pichana tukuy maypimi murukunata wakichina wasita.

11

MAMAPACHATA ALLI CHARINA

Tukuy ima allpapi tiyakkunata allitak charina mana unkuchun.

10

LLANKAK ALLIKAYMANTA SHINALLATIK CHUYA KANAMANTA

Shuktak chay allpapi muruta pukuchishpa yanapakmanpish allikayta kuna.





Kay murukunata alli pukuchinamanta ruraykuna:

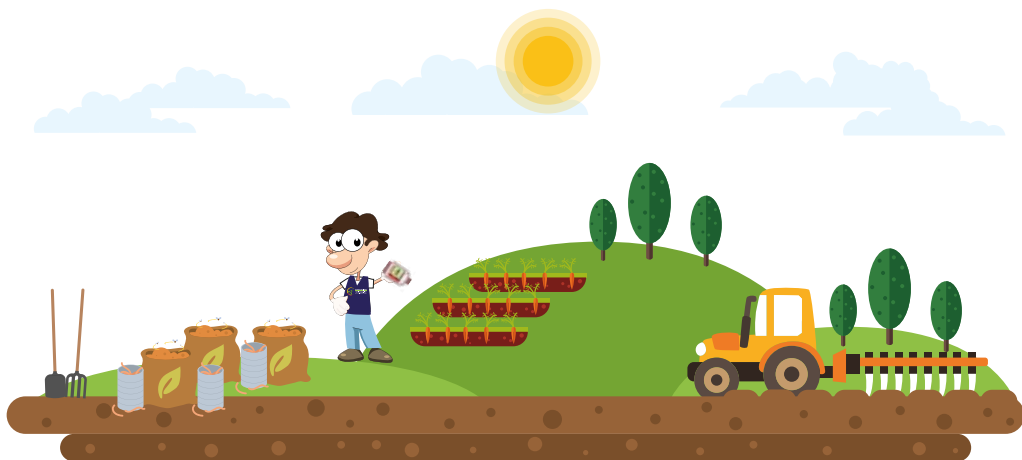
1. ¿IMASHINA MAYPI TARPUNATA ALLICHINA?

- Tarpunalla allpata rikuy yakupish tiyakta.
- Imashina tamyá punllakunata rikuna.
- Ima mapakuna kuchulla allpakunamanta shamunamanta rikuna.
- Allpapi ñawpa imakunata tarpushkata rikuna.
- Maylla kak kampak tarpuna allpata pankapi killkay.
- Allpapi imakuna tiyakta rikuna kan.
- Riksina kan imalla unkuykuna shinallatak imalla mana allí kiwakuna tiyakta.
- Allpakuna ñawpa katun llankak wasikuna mana allí pukuchikunata rurashkampi mana chaypi tarpunachu.
- Tarpuykunamanta yachak mashita yanapayta mañanami kanki.



2. ¿IMASHINA TARPUNAPAK ALLPATA ALLICHINA?

- Wichilla allpa kanamanta rikuy.
- Allpa alli samayta charichun alli majada nishkata churana.
- Allpa uriyanamanta jarkana.
- Imashina yapunamanta alli rurana; makiwan, antawawan mana kashpaka wakrakunawan.
- Allitak ismushka majada nishkata allpapi churana.
- Allpapi jayak jampikunata churashpaka yuyayimi kana kan mana murukunata tarpushpa.





3. ¿IMASHINA MURUTA TARPUNAPAK ALLICHINA?

- Ima killapi tarpunapak alli yuyarina kan (tamyá illanamanta shinallatak unkuykuna japinamanta).
- Allimi nishkata rikuchik pankata charik muyukunata tarpuna kan.
- Chikan tarpuykunata rurana kan.
- Tarpuna allpapi rikuchik killkata churana.
- Rakuyashka shinallatik allí yurakunata kutin tarpuna.
- Jayak hampikunawan mapayashka tillakunata mana churana.
- Imashina allikana shina karumpi tarpuna, ima tamya pachapi, ima muru shinallatik wichilla allpakunatapish rikushpa.
- Wichi allpa kashpa suchurinamanta jarkachina.
- Allpa mashna kashkata, ima pacha tarpushka, ima muyu, shinallatik mashnata tarpushkata killkashpa charina.



4. ¿TARPUSHKA MURUTA IMASHINA CHARINAMANTA?

- Ima mapa kiwakunata anchuchinapak allikak jampikunata churana, mamapachata ama llakichichun.
- Chakishka muru pankakunata anchuchina shinallatik mamapachata ama llakichichun.
- Mapa kiwata chakichik hampikunaka pushak wasikunapi killkarishkami kana kan.
- Shuktak alpakunapi llankashka tillukunata pichana shinallatik hampiwana churana pankakunata kuchushka kashpaka.



5. ¿IMASHINA TARPUSHKA MURUKUNATA PUKUCHINA?

- Ima pachakunalla muruta hampinapak shuk killkata rurana ñawpa tarpushkata rikurashpa.
- Rikuk wasipi killkashkalla muru hampikunata rantina.
- Ima hampikunata churankapakka murukunamanta yachak mashitami tapuna, shinallatik mashnata churanapakpish.
- Murukunata karupi charina jayak hampikunamanta.
- Hampikunata churashka killkata charina.
- Llakichik jayak hampikunata mana charina.
- Muru hampikunata mana pipash hapinallapi wakichina ama jcharishpa llakichichun.
- Hampikuna wachinaka allí wickashka, chakishkalla shinallatik wayra tiyampimi churana kan.

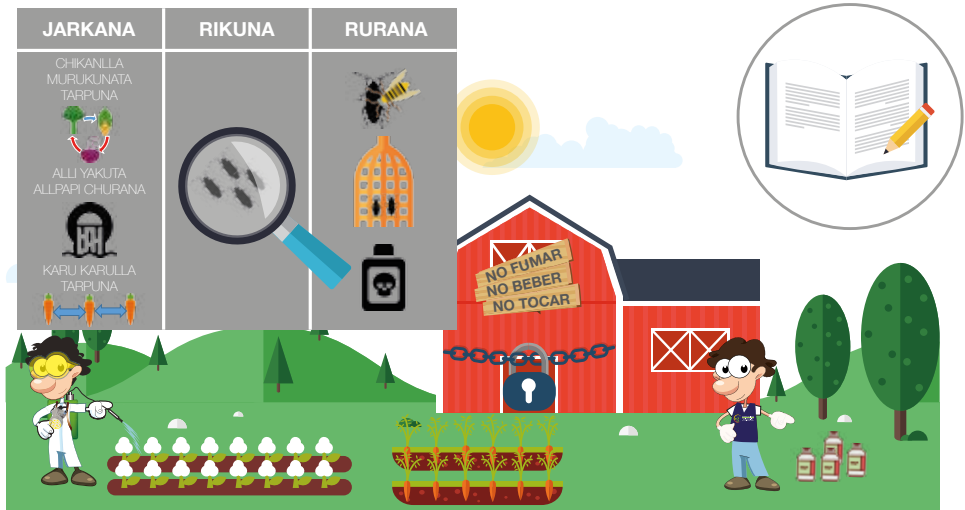


6. ¿IMASHINA ÑUKA TARPUSHKA MURUKUNATA KURUKUNAMANTA JARKANA?

- Imashina kurukunata jarkanamanta killkashpa charina murukunata yachak mashiman tapushpa, kay shina:

Jarkana	Rikuna	Rurana
Kurukuna llakichinamanta jarkan.	Tarpushka murukunata rikuna ima kurukuna tiyakta.	Kay mana alli kurukunata chakichina mana kashpaka anchuchina.

- Pushak wasipi killkarishka hampikunata churana shinallatik mashna nishkallata.
- Muru hampikunata alli wichkashpa wakichina, rikuchik killkata churashkawan, kawsana wasimanta karupi, mikuy wachinamanta chikanpi shinallatik yakumantapish karupi.



7. ¿IMASHINA YAKUTA CHURANA?

- Watapi shuk kutinllapish yakuta rikuna imakunawan mapayashkamanta.
- Ministirishka yakullata churana, mana yalli tallinachu.
- Wiwakunata mana yaku llukshikkunaman yaykuchinachu.
- Jayak hampikunata mana churanachu yaku kuchukunapika.
- Riego nishkata charishaka allimi rurana achka muru pukuchun.
- Mapayashka yakutaka mana murukunapi jichanachu.



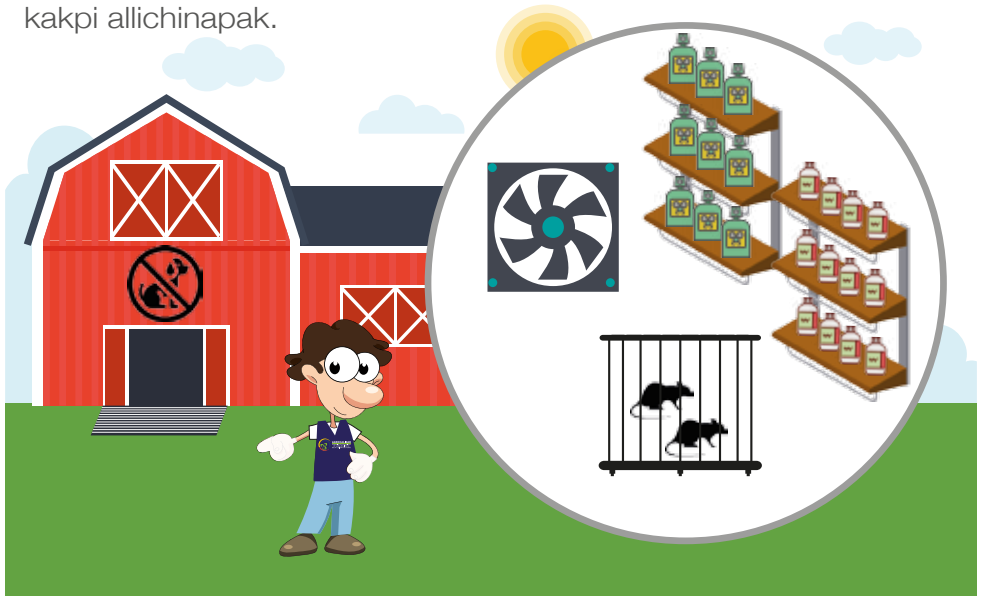
8. ¿IMASHINA HAMPIKUNATA ALLI CHARINAMANTA?

- Ima punllakunapi muruta llukchinapak yuyarina, chay muru alli pukushka llukshichun.
- Tarpuykunapaklla illakunata charina shinallatik chuyallata.
- Makikunata mayllana, sillukunata utuna, akchata watarina, mana shimipi kushnichina shinallatik mana machachik yakuta upyana.
- Chuyalla canastilla nishkapi murukunata pallana.
- Murukuna wakichina ukuka chuyami kana kan, pichashka, wayra tiyak, mana tamya yaykunalla, wiwakunamanta karupi shinallatik jayak hampikunamanta karupi.
- Chuyalla antawapi murukunata apana shinallatik allikanapak paktachikunata charina kan.
- Murukunata mana wiwakunawan tantachishpa apana shinallatik mana jayak hampikunawanpish.



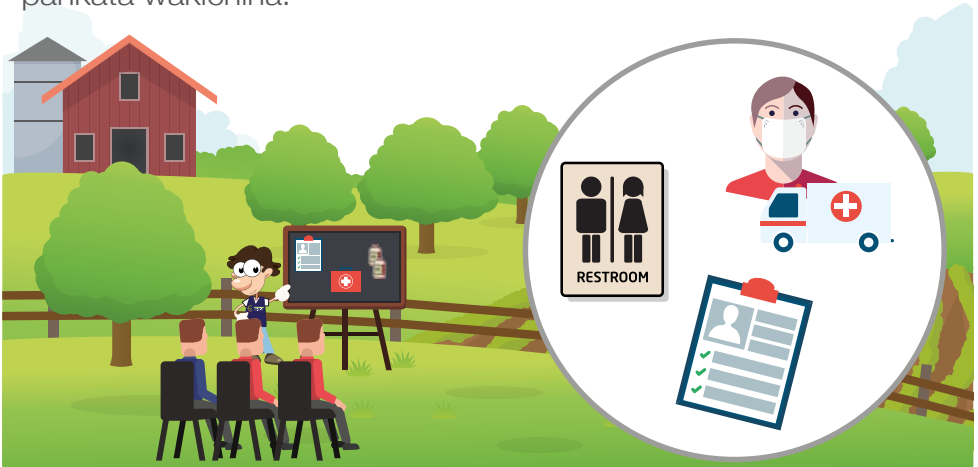
9. ¿MURUKUNA WAKICHINATA IMASHINA CHARINA?

- Murukuna wakichina ukupika wayra tiyanami kan shinallatik mana shutukyashka kana kanchu.
- Rikuchik killkata churana, chikanyachina shinallatik alli wakichina murukunata.
- Unkuykunata uchillayachina, shuktakkunatapish mana unkuchun.
- Wasipi kawsak tukuy wiwakunata chikanyachina murukunamanta.
- Murukuna wakichina wasiman yaykuna punkupi chakita pichana yakuta mana kashpaka jampi kutata churana.
- Ima punllakunapi pichanapak yuyarina kan shinallatik ima mana alli kakpi allichinapak.



10. ¿IMASHINA LLANKAKPAK ALLIKAYTA ALLI CHARINA?

- Tukuy llankakkunaman yachayta kuna imashina murupak hampikunata imashina churanamanta , chuyalla kana manta shinallatik kallpashpa kishpichinamanta.
- Ima llakikuna tiyanamantaka pata kirikunapi killkashkata charina mayta purinapak.
- May rikunallapi kishpichik chapakunapak yupayta killpashpa churana.
- Llankakkunata allikay wasipi rikuchina shinallatik chay pankata wakichina.
- Ismana wasita tukuy llankakkunapak churana.
- Ismana wasita pichashkata charina, wayra tiyana, punkuta wichkana shinallatik mayllarinapak imakunata tukuy charina.
- Llankana kuchullapi hampikunata charina ima tukukpi kallpashpa kishpichinapak.
- May llankak unkushka rikurikkpika mana murukuna tiyakman yaykuchinachu.





11. ¿IMASHINA MAMAPACHATA ALLI CHARINA?

- Mamapachta alli charinapakka ima hampikunatami alli charina kan, chaypakka kashna rurana:
- Murukunapak sakirishka hampikunata shuklla mana ima tiyan allpapi churana kan yakupish mana tiyakkpi.
- Hampi churashka mankakunata kimsa kutin mayllana, utkuna killkashka pankata mana anchuchishpalla, wakichina pakalla mana pi japinallapi kipata mamapacha allikachun llankakkunaman kunkapak.
- Ismushpa sakirishka murukunataka shuktak pakalla allpapimi churana chaypi alli ismuchinapak.
- Tarpushka allpa kuchupi uchilla shinallatik hatun yurakunata tarpuna.



12. ¿IMATATIK KILLKASHPA CHARINA KAN ALLI MURUKUNATA PUKUCHINAPAKKA?

- Killkaykunaka maymanta murukuna llukshishkatami rikuchishpa yanapan. Kaykunata ruray:
- May allpapi tarkushkata shuyuna.
- Allpapak killkay shinallatik ñawpa imallata tarpushkata. Plan de manejo del cultivo.
- Imallata tarpunapak killka.
- Yaku allikayta tarpuykunapak.
- Tarpunapak allikay muyuta.
- Illakuna shinallatik wakichina wasikuna pichashka chuyalla kana.
- Yachaykuna.
- Murupak hampikuna allilla churana.



JATUN YUYAY:

¿MURUKUNATA ALLI TARPUYPI IMASHINA ALLINISHKA PANKATA CHARINA?

Imashina ruraykunata paktachishpaka pankapi nishka shina, rikuchinmi murukuna allitak kashkata.

Imalla nishkakunata tukuy paktachina, riksina, rurana shinallatik imashina alli murukunata pukuchinamanta yachachina.

Kay alli nishka pankata rikuchikta charinapak, AGROCALIDAD may kuchulla wasiman kampak markapi kuchuyay, kaykunata rurayka mana ima kullkita kunachu shinallatik kay pankata charinapak kimsa watatami Katina.

Kay pankaka alli muru kashkatami rikuchin tukuy ianishkakunta paktachishpa kayka ñukanchik mamallaktapi tukuykunapak mikuy tiyachun.

¿MURUKUNA ALLI NISHKATA RIKUCHIK PANKAKA TUKUYKUPAK ALLI KAN?



www.agrocalidad.gob.ec



1800 AGRO00
247600
ATENCIÓN CIUDADANO

Av. Eloy Alfaro N30 - 350 y Av. Amazonas. Edificio MAG piso 9
Telf.: (593) 2 2567 232
direccion@agrocalidad.gob.ec
Quito-Ecuador

Ministerio
de **Agricultura y Ganadería**



AGROCALIDAD
AGENCIA ECUATORIANA
DE ASEGURAMIENTO
DE LA CALIDAD DEL AGRO