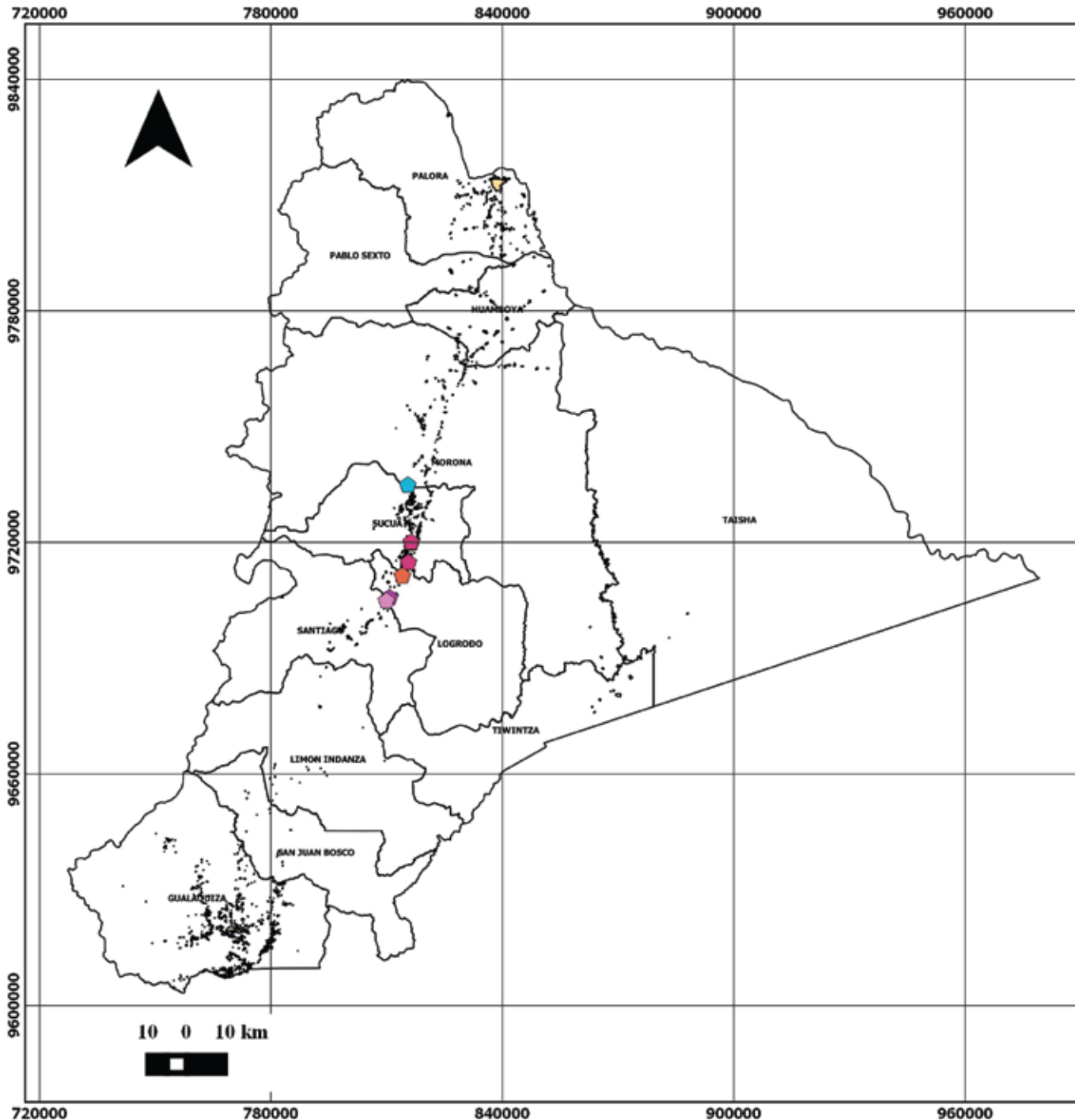


DISTRIBUCIÓN DE MALEZAS EN LA PROVINCIA DE MORONA SANTIAGO



AGROCALIDAD
AGENCIA ECUATORIANA
DE ASEGURAMIENTO
DE LA CALIDAD DEL AGRO



Ministerio
de Agricultura, Ganadería,
Acuicultura y Pesca

LEYENDA

- ◆ *Bidens pilosa* L.
- ◆ *Cuphea carthagenensis* (Jacq.) J.F. Macbr.
- ◆ *Cyanthillium cinereum* (L.) H. Rob.
- ◆ *Cyathula achyranthoides* (Kunth) Moq.
- ◆ *Cyperus odoratus* L.
- ◆ *Drymaria cordata* (L.) Willd. ex Schult.
- ◆ *Eleusine indica* (L.) Gaertn.
- ◆ *Emilia fosbergii* Nicolson
- ◆ *Erigeron bonariensis* L.
- ◆ *Euphorbia hirta* L.
- ◆ *Euphorbia nutans* Lag.
- ◆ *Fimbristylis littoralis* Gaudich
- ◆ *Heliotropium angiospermum* Murray
- ◆ *Ludwigia erecta* (L.) H. Hara
- ◆ *Panicum pilosum* Sw
- ◆ *Panicum polygonatum* Schrad
- ◆ *Panicum trichoides* Sw.
- ◆ *Sida rhombifolia* L.
- ◆ *Spermacoce alata* Aubl
- LIMITE CANTONAL

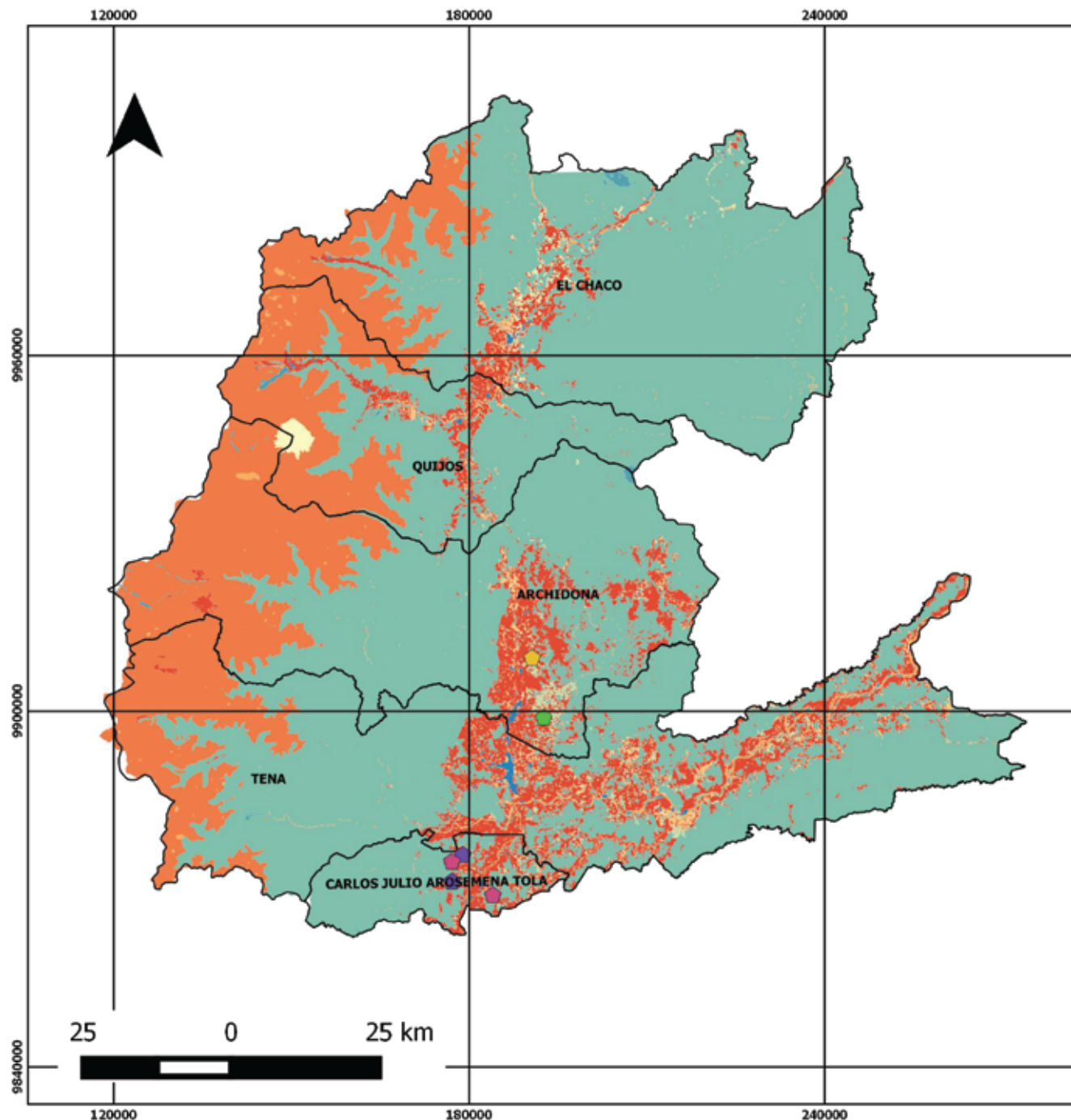
CUS PROVINCIAL

- CEREALES
- FRUTALES
- INDUSTRIALES
- MISCELANEO DE FRUTALES
- MISCELANEO INDIFERENCIADO
- RAICES Y TUBERCULOS

COORDINACIÓN GENERAL DE LABORATORIOS

Fuente: INEC - MAGAP - AGROCALIDAD
Datum horizontal: WGS 84 - Proyección UTM zona 17s
Elaborado por: Diego Portalanza

DISTRIBUCIÓN DE MALEZAS EN LA PROVINCIA DE NAPO



AGROCALIDAD
AGENCIA ECUATORIANA
DE ASEGURAMIENTO
DE LA CALIDAD DEL AGRO



Ministerio
de Agricultura, Ganadería,
Acuicultura y Pesca

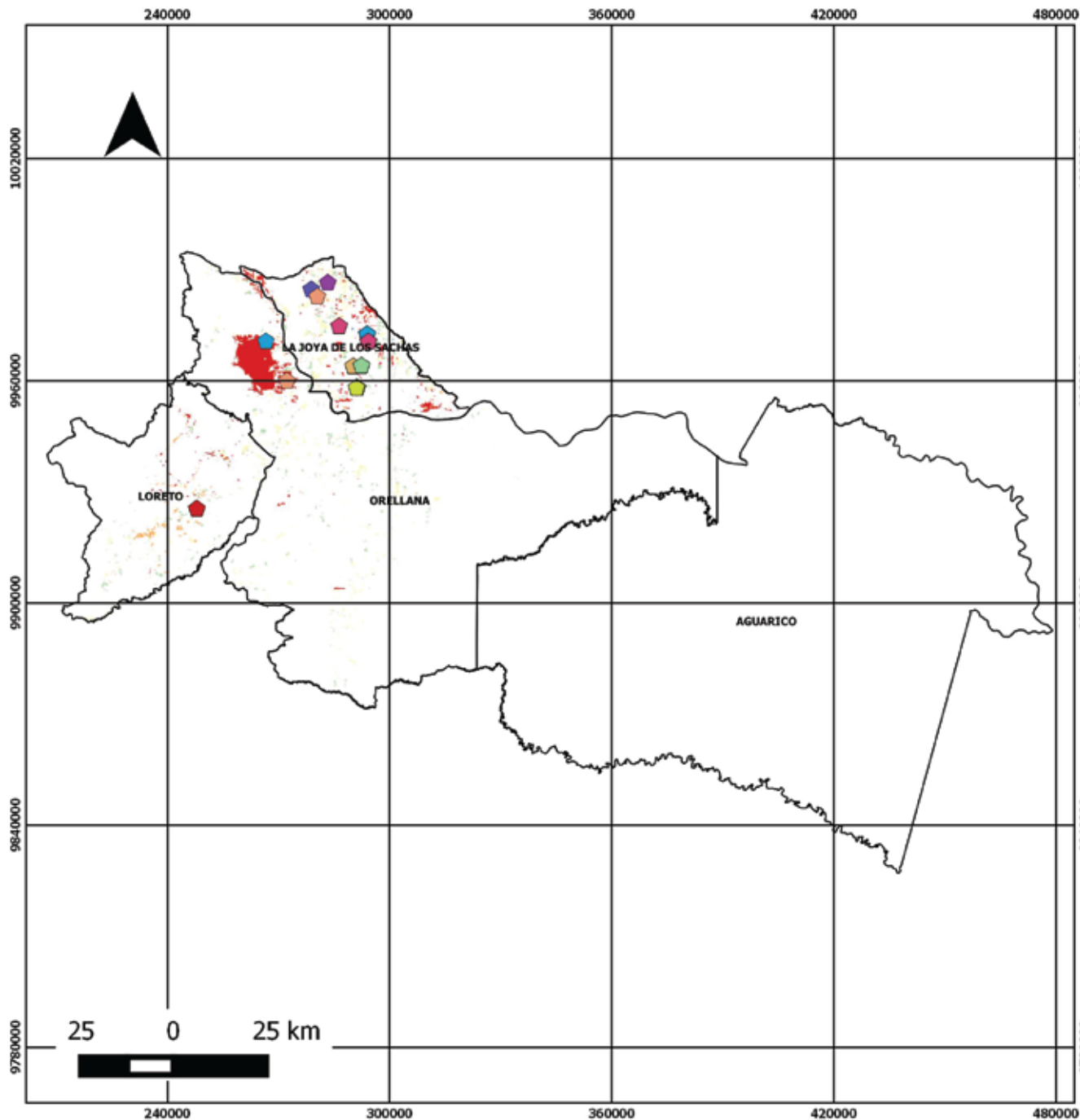
LEYENDA

	CULTIVO ANUAL
	CULTIVO PERMANENTE
	CULTIVO SEMI-PERMANENTE
	GLACIAR
	INFRAESTRUCTURA
	MOSAICO AGROPECUARIO
	NATURAL
	PASTIZAL
	VEGETACION HERBACEA
	AREA POBLADA
	AREA SIN COBERTURA VEGETAL
	BOSQUE NATIVO
	<i>Euphorbia nutans</i> Lag.
	<i>Ludwigia erecta</i> (L.) H. Hara
	<i>Stachytarpheta jamaicensis</i> (L.) Vahl
	<i>Tonina fluviatilis</i> Aubl.
	LÍMITE CANTONAL
	CUS PROVINCIAL

COORDINACIÓN GENERAL DE LABORATORIOS

Fuente: INEC - MAGAP - AGROCALIDAD
Datum horizontal: WGS 84 - Proyección UTM zona 17s
Elaborado por: Diego Portalanza

DISTRIBUCIÓN DE MALEZAS EN LA PROVINCIA DE ORELLANA



AGROCALIDAD
AGENCIA ECUATORIANA
DE ASEGURAMIENTO
DE LA CALIDAD DEL AGRO



Ministerio
de Agricultura, Ganadería,
Acuicultura y Pesca

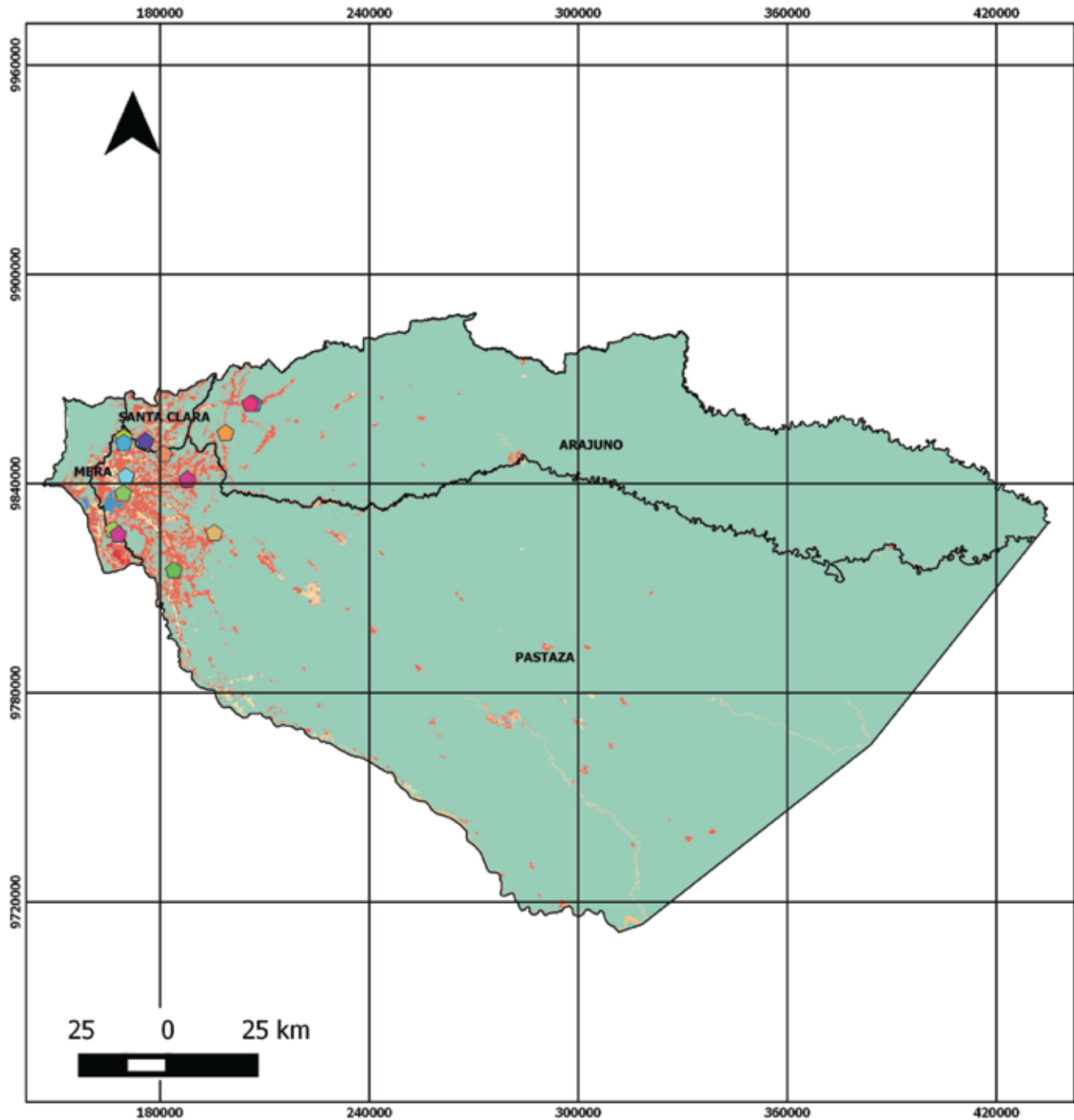
LEYENDA

	<i>Acalypha obtusa</i> A. Rich.		<i>Euphorbia hirta</i> L.
	<i>Adesmonema viscosum</i> J.R. Forst&G.Forsk.		<i>Euphorbia nutans</i> Lag.
	<i>Amaranthus hybridus</i> L.		<i>Fimbristylis littoralis</i> Gauch.
	<i>Caperonia palustris</i> (L.) A. St.-Hil.		<i>Geophila macrospora</i> (Ruh. et Pav.) DC
	<i>Chaptalia nutans</i> L. Pol.		<i>Ludwigia erecta</i> (L.) H. Hera
	<i>Cynathium ciliatum</i> (L.) H. Rob.		<i>Ludwigia octovalvis</i> (Jacq.) Raven
	<i>Cyathula adynanthoides</i> (Kuntz) Moq.		<i>Panicum polygonatum</i> Schrad
	<i>Cyperus laxus</i> Lam		<i>Panicum trichoides</i> Sw.
	<i>Cyperus kintzlei</i> (L.) Rottb. ex Retz.		<i>Rhynchospora radicans</i> (Scribd. & Cham.) H. Pfeiff.
	<i>Cyperus odoratus</i> L.		<i>Scleria gaertneri</i> Radcl Aubl.
	<i>Cyperus virens</i> Michaux		<i>Scoparia ductis</i> L.
	<i>Demodromus axillaris</i> (Sw.) DC		<i>Sida rhombifolia</i> L.
	<i>Demodromus bicoloratus</i> DC		<i>Spermacoce alata</i> Aubl.
	<i>Digitaria ciliaris</i> (Retz.) Koeler		<i>Stachytarpheta jamaicensis</i> (L.) Vahl
	<i>Drymaria cordata</i> (L.) Willd. ex Schult.		LÍMITE CANTONAL
	<i>Echinochloa colona</i> (L.) Link		ARROZ
	<i>Eclipta prostrata</i> (L.) L.		CACAO
	<i>Eleusine indica</i> (L.) Gaertn.		CAFE
	<i>Eleusine arthera sudrastris</i> (Swartz) Sch.- Bip.		MAIZ DURO
	<i>Erigeron bonariensis</i> L.		PALMA AFRICANA
			CUS PROVINCIAL

COORDINACIÓN GENERAL DE LABORATORIOS

Fuente: INEC - MAGAP - AGROCALIDAD
Datum horizontal: WGS 84 - Proyección UTM zona 17s
Elaborado por: Diego Portalanza

DISTRIBUCIÓN DE MALEZAS EN LA PROVINCIA DE PASTAZA



AGROCALIDAD
AGENCIA ECUATORIANA
DE ASEGURAMIENTO
DE LA CALIDAD DEL AGRO



Ministerio
de Agricultura, Ganadería,
Acuicultura y Pesca

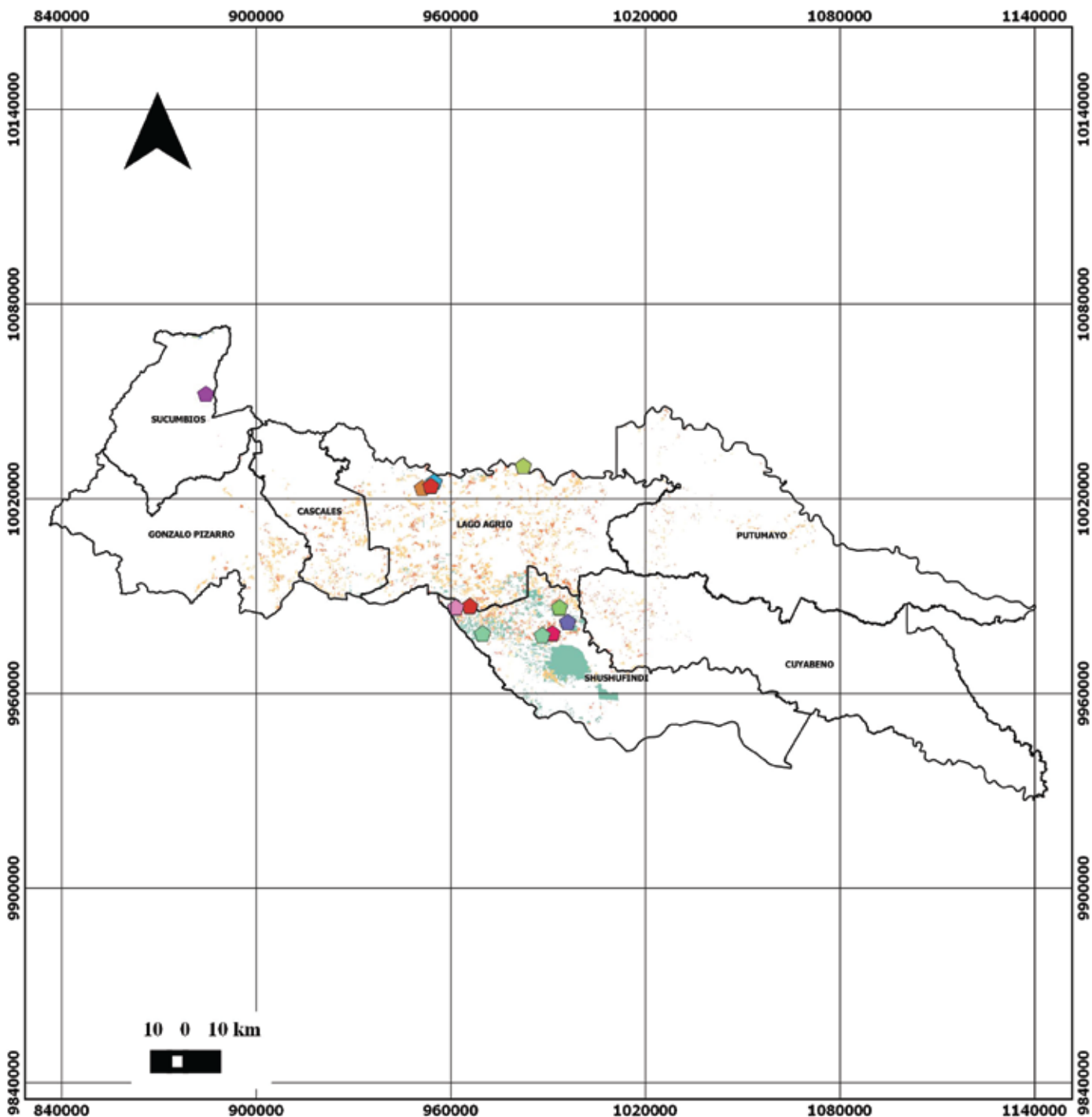
LEYENDA

	<i>Ageratum conyzoides</i> L.		<i>Panicum pilosum</i> Sw
	<i>Bidens pilosa</i> L.		<i>Panicum polygonatum</i> Schrad
	<i>Spermacoce alata</i> Aubl.		<i>Paspalum decumbens</i> Sw.
	<i>Browallia americana</i> L.		<i>Paspalum paniculatum</i> L.
	<i>Erigeron bonariensis</i> L.		<i>Stachytarpheta jamaicensis</i> (L.) Vahl
	<i>Cuphea carthagenensis</i> (Jacq.) J.F. Macbr.		<i>Cyanthillium cinereum</i> (L.) H. Rob.
	<i>Cyathula achyranthoides</i> (Kunt) Moq.		LÍMITE CANTONAL
	<i>Cyperus luzulae</i> (L.) Retz. ex Retz.		AREA POBLADA
	<i>Cyperus odoratus</i> L.		AREA SIN COBERTURA VEGETAL
	<i>Desmodium incanum</i> DC		BOSQUE NATIVO
	<i>Drymaria cordata</i> (L.) Willd. ex Schult.		CULTIVO ANUAL
	<i>Eclipta prostrata</i> (L.) L.		CULTIVO PERMANENTE
	<i>Emilia fesbergii</i> Nicolson		CULTIVO SEMI-PERMANENTE
	<i>Emilia sonchifolia</i> (L.) DC.		INFRAESTRUCTURA
	<i>Euphorbia nutans</i> Lag.		MOSAICO AGROPECUARIO
	<i>Geophila macropoda</i> (Ruiz et Pav.) DC		NATURAL
	<i>Hyptis atrorubens</i> Poit.		OTRAS TIERRAS AGRICOLAS
	<i>Hyptis capitata</i> Jacq.		PASTIZAL
	<i>Hyptis obtusiflora</i> C. Presl ex Benth.		VEGETACION ARBUSTIVA
	<i>Lepechinia schiedeana</i> (Schitdl.) Votke		

COORDINACIÓN GENERAL DE LABORATORIOS

Fuente: INEC - MAGAP - AGROCALIDAD
Datum horizontal: WGS 84 - Proyección UTM zona 17s
Elaborado por: Diego Portalanza

DISTRIBUCIÓN DE MALEZAS EN LA PROVINCIA DE SUCUMBÍOS



AGROCALIDAD
AGENCIA ECUATORIANA
DE ASEGURAMIENTO
DE LA CALIDAD DEL AGRO



Ministerio
de Agricultura, Ganadería,
Acuicultura y Pesca

LEYENDA

- Cyperus laxus* Lam
- Cyperus luzulae* (L.) Rottb. ex Retz.
- Cyperus odoratus* L.
- Eclipta prostrata* (L.) L.
- Eleusine indica* (L.) Gaertn.
- Emilia fosbergii* Nicolson
- Lepechinia schiedeana* (Schltdl.) Vatke
- Panicum pilosum* Sw
- Peperomia pellucida* (L.) HBK
- Scleria gaertneri* Raddi Aubl.
- Sida rhombifolia* L
- Stachytarpheta jamaicensis* (L.) Vahl
- LÍMITE CANTONAL

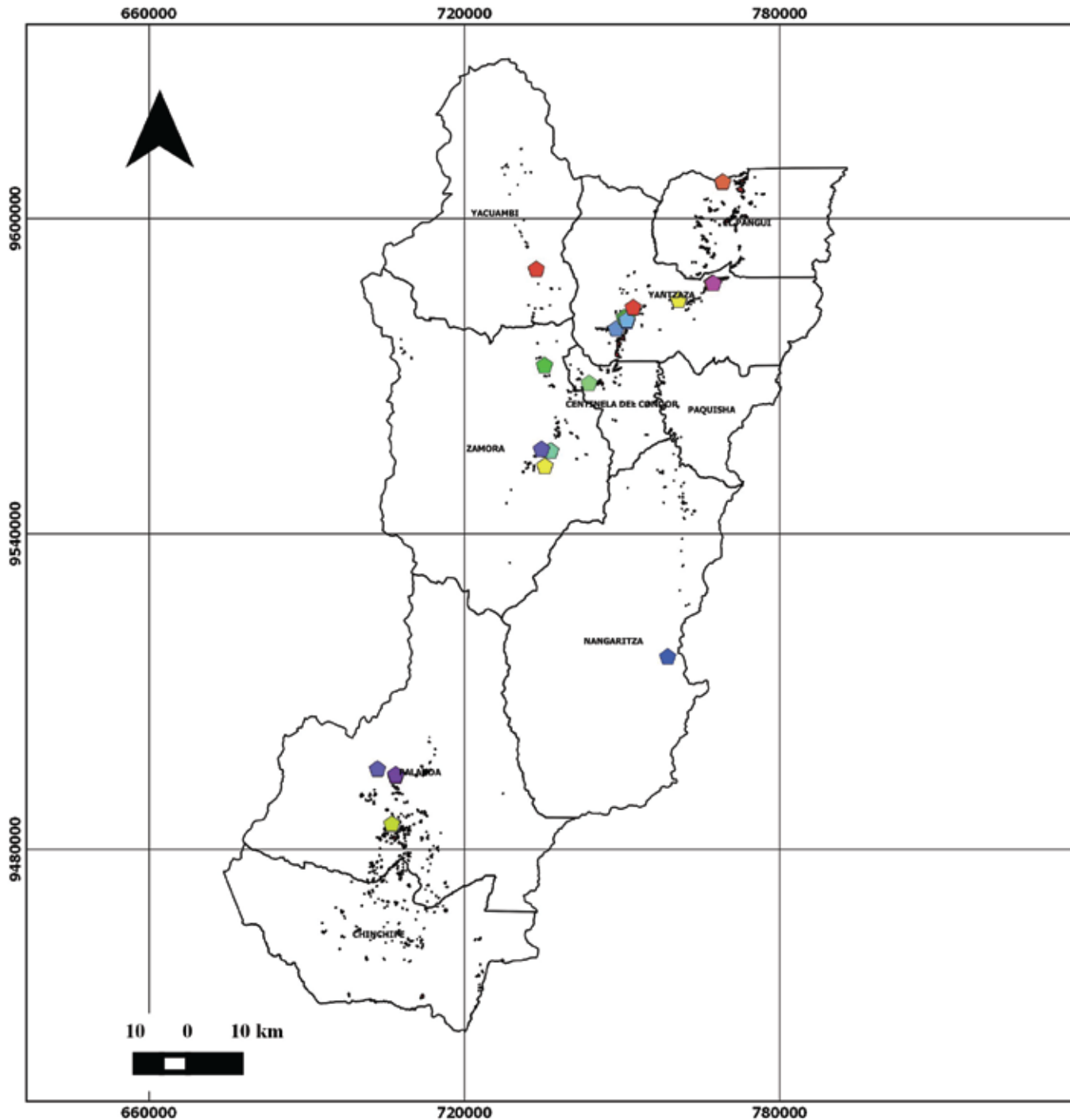
CUS PROVINCIAL

- ARROZ
- CACAO
- CAFE
- MAIZ DURO
- MAIZ SUAVE
- PALMA AFRICANA
- PAPA

COORDINACIÓN GENERAL DE LABORATORIOS

Fuente: INEC - MAGAP - AGROCALIDAD
Datum horizontal: WGS 84 - Proyección UTM zona 17s
Elaborado por: Diego Portalanza

DISTRIBUCIÓN DE MALEZAS EN LA PROVINCIA DE ZAMORA CHINCHIPE



AGROCALIDAD
AGENCIA ECUATORIANA
DE ASEGURAMIENTO
DE LA CALIDAD DEL AGRO



Ministerio
de Agricultura, Ganadería,
Acuicultura y Pesca

LEYENDA

	<i>Ageratum conyzoides</i> L.		<i>Eriosema bonariense</i> L.
	<i>Amaranthus hybridus</i> L.		<i>Euphorbia hilla</i> L.
	<i>Acahlo phytolapopor.</i> B.W.C. Greig.		<i>Euphorbia nutans</i> Lag.
	<i>Bidens pilosa</i> L.		<i>Hippobroma longiflora</i> (L.) G. Don
	<i>Bromelia amabilis</i> L.		<i>Hypochaeris glabra</i> Jacq.
	<i>Castilleja scorzoviana</i> Karth.		<i>Leontodon caput-medusae</i> Gleason
	<i>Chaptalia nutans</i> L. Pol.		<i>Ludwigia octovalis</i> (L.) H. Naud.
	<i>Conoclinium erectum</i> L.		<i>Parthenocissus polygonata</i> Schrad.
	<i>Cuphea carthagenensis</i> (Jacq.) J.F. Macbr.		<i>Paspalum oxycarpum</i> Sw.
	<i>Cuphea racemosa</i> (L.) Sprang.		<i>Paspalum paniculatum</i> L.
	<i>Cyathochaeta achnanthesoides</i> (Gardl.) Hieron.		<i>Pennisetum polystachion</i> (L.) Link.
	<i>Cyperus tenuis</i> Lam.		<i>Setaria rhomboides</i> L.
	<i>Cyperus lundellii</i> (L.) Roth. ex Retz.		<i>Sporobolus airoides</i> Nees
	<i>Cyperus edulis</i> L.		<i>Sporobolus trichostachyus</i> (L.) Pruski
	<i>Cyperus virens</i> HBK. ex Lam.		<i>Syntherisma cordata</i> (L.) Gaerth.
	<i>Desmodium arvense</i> (Sw.) DC.		<i>Tillandsia usneoides</i> Martens
	<i>Desmodium incanum</i> DC.		LÍMITE CANTONAL
	<i>Digitaria dillenii</i> (Retz.) Kuhn		RIÑALES
	<i>Drymaria cordata</i> (L.) Willd. ex Schult.		INDUSTRIALES
	<i>Echinochloa prostrata</i> (L.) Link.		MISCELANEO INDIFERENCIADO
	<i>Echinochloa hilla</i> (L.) Gaerth.		BAÑES Y SUBSOLIOS
	<i>Drosera rotundifolia</i> L. DC.		

COORDINACIÓN GENERAL DE LABORATORIOS

Fuente: INEC - MAGAP - AGROCALIDAD
Datum horizontal: WGS 84 - Proyección UTM zona 17s
Elaborado por: Diego Portalanza