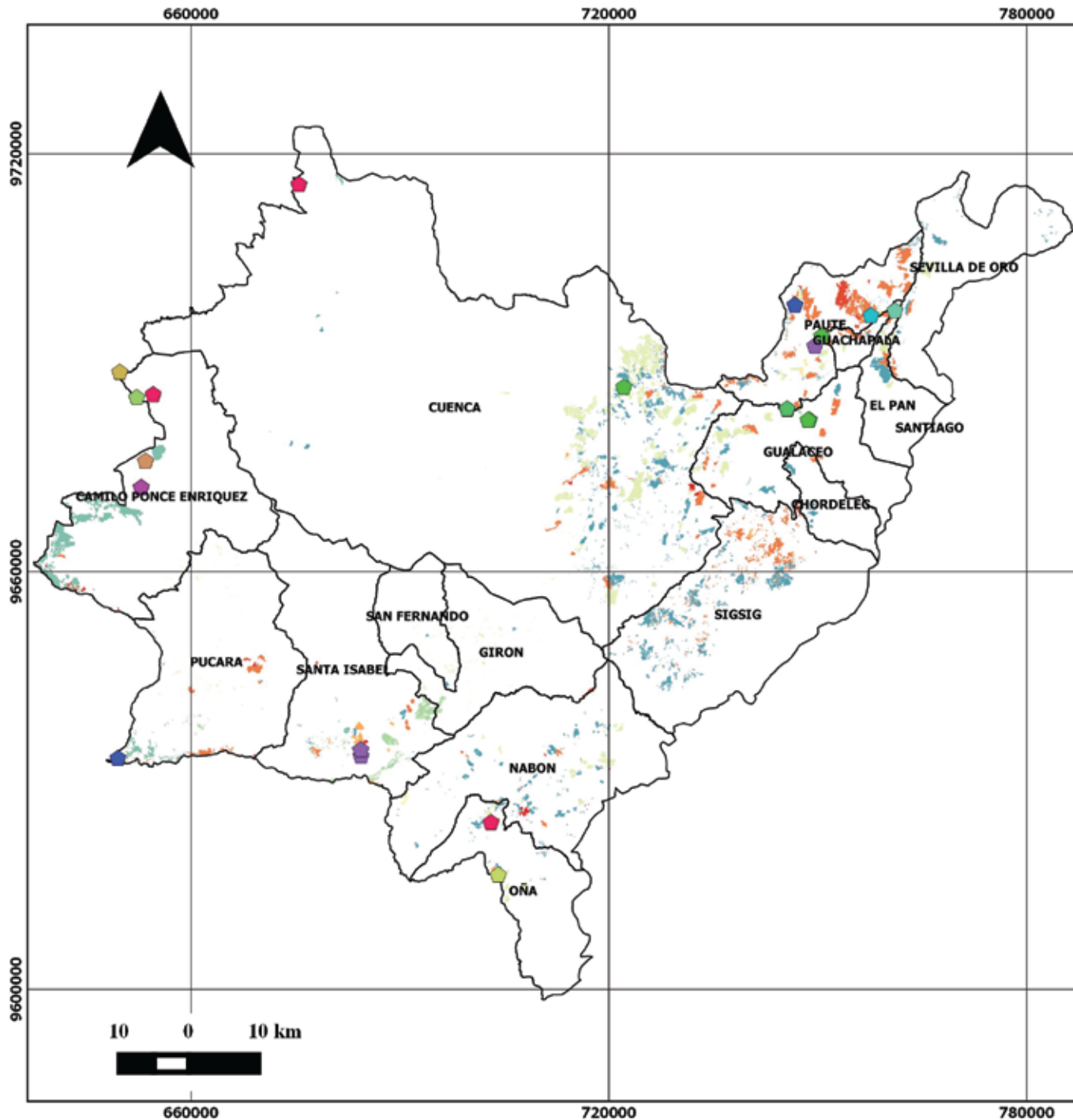


DISTRIBUCIÓN DE MALEZAS EN LA PROVINCIA DE AZUAY



AGROCALIDAD
AGENCIA ECUATORIANA
DE ASEGURAMIENTO
DE LA CALIDAD DEL AGRO



Ministerio
de Agricultura, Ganadería,
Acuicultura y Pesca

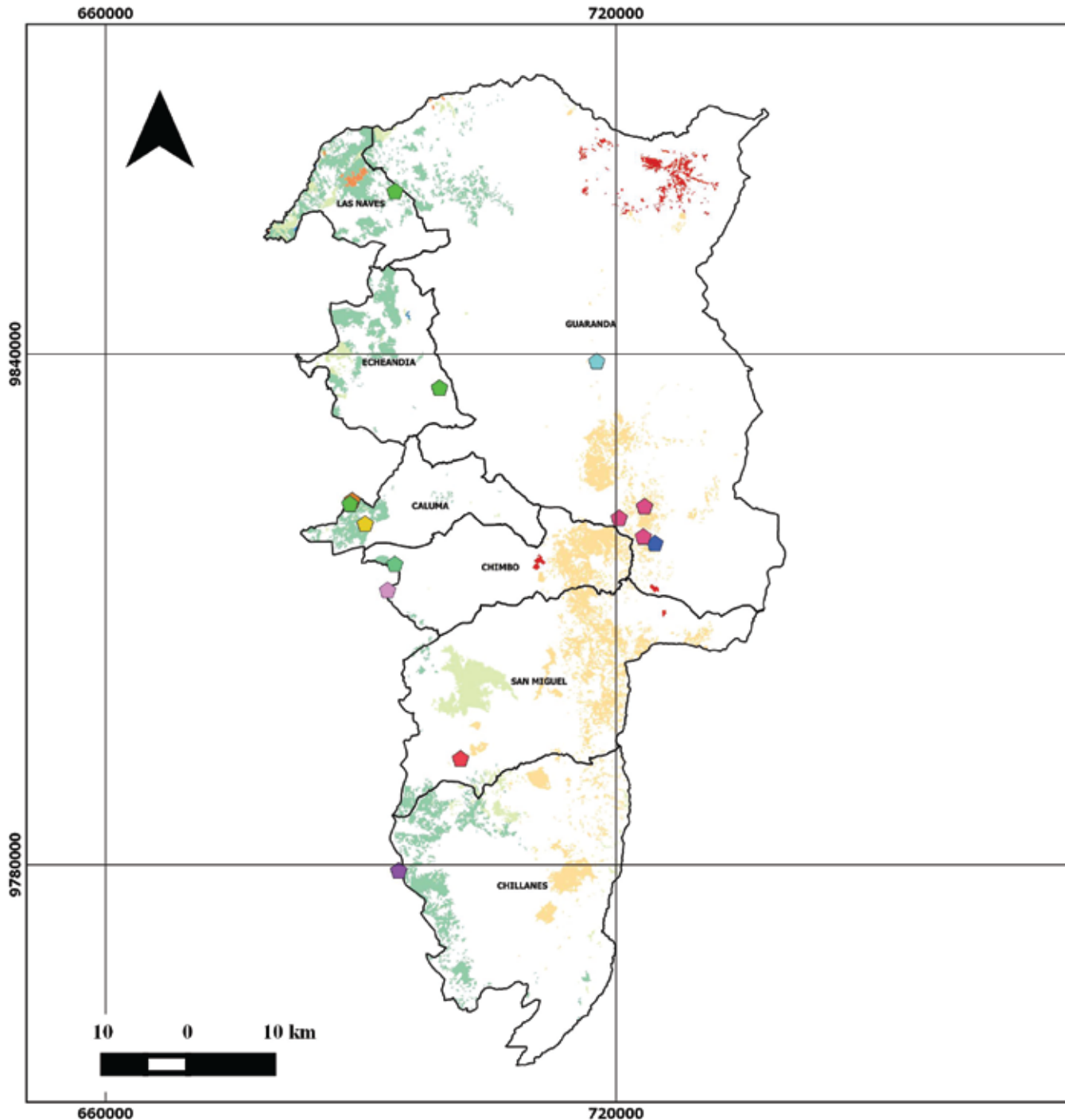
LEYENDA

	<i>Ageratum conyzoides</i> L.		<i>Sphagneticola trilobata</i> (L.) Prusk.
	<i>Bidens pilosa</i> L.		LÍMITE CANTONAL
	<i>Cardamine hirsuta</i> L.		CUS PROVINCIAL
	<i>Cuphea carthagenensis</i> (Jacq.) J.F. Macbr.		CEREALES
	<i>Cyanthillium cinereum</i> (L.) H. Rob.		FRUTALES
	<i>Cyathula achyranthoides</i> (Kunth) Moq.		INDUSTRIALES
	<i>Digitaria ciliaris</i> (Retz.) Koeler		LEGUMINOSAS
	<i>Drymaria cordata</i> (L.) Willd. ex Schult.		MISCELANEO DE CEREALES
	<i>Erigeron bonariensis</i> L.		MISCELANEO DE CICLO CORTO
	<i>Euphorbia nutans</i> Lag.		MISCELANEO DE FLORES
	<i>Hippobroma longiflora</i> (L.) G. Don		MISCELANEO DE FRUTALES
	<i>Lepechinia schiedeana</i> (Schitdl.) Vatke		MISCELANEO DE HORTALIZAS
	<i>Panicum pilosum</i> Sw		MISCELANEO INDIFERENCIADO
	<i>Scleria gaertneri</i> Raddi Aubl.		RAICES Y TUBERCULOS
			TIERRAS EN TRANSICION

COORDINACIÓN GENERAL DE LABORATORIOS

Fuente: INEC - MAGAP - AGROCALIDAD
Datum horizontal: WGS 84 - Proyección UTM zona 17s
Elaborado por: Diego Portalanza

DISTRIBUCIÓN DE MALEZAS EN LA PROVINCIA DE BOLÍVAR

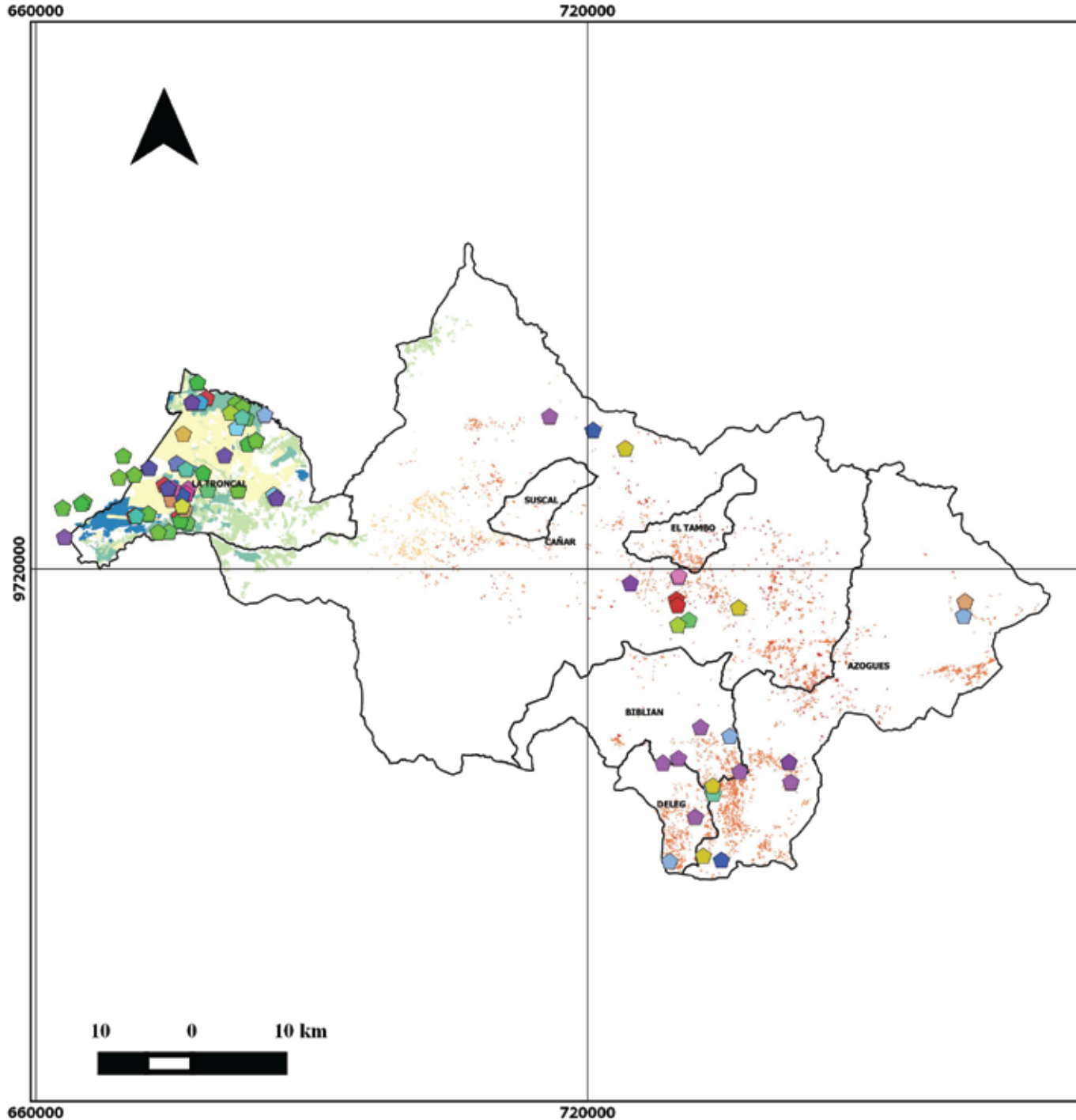


LEYENDA	
	<i>Adenostemma viscosum</i> J.R. Forst&G.Forst.
	<i>Amaranthus hybridus</i> L.
	<i>Astrephia chaerophylloides</i> (Sm.) DC.
	<i>Bidens pilosa</i> L.
	<i>Browallia americana</i> L.
	<i>Castilleja scorzonifolia</i> Kunth
	<i>Cuphea carthagenensis</i> (Jacq.) J.F. Macbr.
	<i>Cuphea racemosa</i> (L.) Spreng.
	<i>Cyperus laxus</i> Lam
	<i>Cyperus odoratus</i> L.
	<i>Eleusine indica</i> (L.) Gaertn.
	<i>Eleutheranthera ruderalis</i> (Swartz) Sch.-Bip.
	<i>Heliotropium angiospermum</i> Murray
	<i>Panicum trichoides</i> Sw.
	<i>Paspalum paniculatum</i> L.
	<i>Scoparia dulcis</i> L.
	<i>Sida rhombifolia</i> L.
	<i>Sphagneticola trilobata</i> (L.) Pruski
	LÍMITE CANTONAL
CUS PROVINCIAL	
	BANANO
	CACAO
	MAIZ DURO
	MAIZ SUAVE
	PALMA AFRICANA
	PAPA

COORDINACIÓN GENERAL DE LABORATORIOS

Fuente: INEC - MAGAP - AGROCALIDAD
 Datum horizontal: WGS 84 - Proyección UTM zona 17s
 Elaborado por: Diego Portalanza

DISTRIBUCIÓN DE MALEZAS EN LA PROVINCIA DE CAÑAR



AGROCALIDAD
AGENCIA ECUATORIANA
DE ASEGURAMIENTO
DE LA CALIDAD DEL AGRO



Ministerio
de Agricultura, Ganadería,
Acuicultura y Pesca

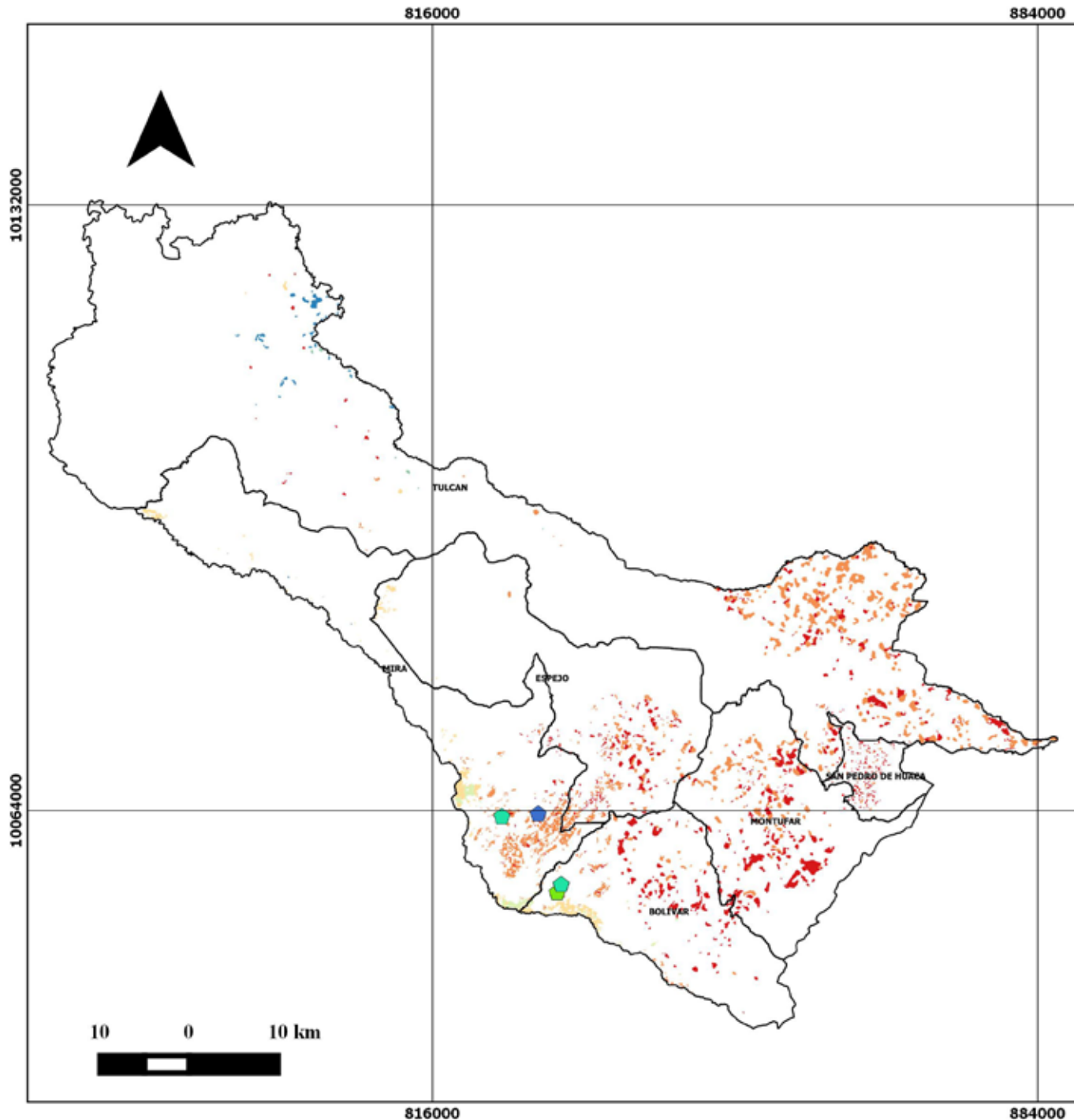
LEYENDA

	<i>Acalypha aristata</i> Kunth		<i>Heliotropium angiospermum</i> Murray
	<i>Ageratum conyzoides</i> L.		<i>Hippobroma longiflora</i> (L.) G. Don
	<i>Amaranthus hybridus</i> L.		<i>Hydrocotyle leucocephala</i> Cham & Schtdl.
	<i>Astrepheia chaerophylloides</i> Sm. Dc.		<i>Hyptis atrorubens</i> Poit.
	<i>Bidens pilosa</i> L.		<i>Hyptis capitata</i> Jacq.
	<i>Browallia americana</i> L.		<i>Justicia comata</i> (L.) Lam.
	<i>Caperonia palustris</i> (L.) A. St-Hil.		<i>Lepechinia schiedeana</i> (Schtdl.) Vattke
	<i>Castilleja arvensis</i> Cham. & Schtdl.		<i>Leptochloa scabra</i> Nees
	<i>Chaptalia nutans</i> L. Pol.		<i>Lindernia crustacea</i> (L.) F.Muell
	<i>Chloris inflata</i> Link		<i>Ludwigia erecta</i> (L.) H. Hara
	<i>Commelina diffusa</i> Burm. f.		<i>Ludwigia octovalvis</i> (Jacq.) Raven
	<i>Commelina erecta</i> L.		<i>Malachra fasciata</i> Jacq
	<i>Cuphea carthagenensis</i> (Jacq.) J.F. Macbr.		<i>Microtea debilis</i> Sw.
	<i>Cuphea racemosa</i> (L.) Spreng.		<i>Momordica charantia</i> L.
	<i>Cyanthium cinereum</i> (L.) H. Rob.		<i>Panicum polygonatum</i> Schrad
	<i>Cyathula achyranthoides</i> (Kunth) Moq.		<i>Panicum trichoides</i> Sw.
	<i>Cyperus laxus</i> Lam		<i>Paspalum conjugatum</i> P.J. Bergius
	<i>Cyperus luzulae</i> (L.) Rottb. ex Retz.		<i>Paspalum paniculatum</i> L.
	<i>Cyperus odoratus</i> L.		<i>Peperomia pellucida</i> (L.) HBK
	<i>Desmodium axillare</i> (Sw.) DC		<i>Priva lappulacea</i> (L.) Pers.
	<i>Desmodium incanum</i> DC		<i>Scoparia dulcis</i> L.
	<i>Digitaria ciliaris</i> (Retz.) Koeler		<i>Sida rhombifolia</i> L.
	<i>Drymaria cordata</i> (L.) Willd. ex Schult.		<i>Spermacoce alata</i> Aubl
	<i>Echinochloa colona</i> (L.) Link		<i>Sphagnetocola trilobata</i> (L.) Pruski
	<i>Eclipta prostrata</i> (L.) L.		<i>Stellaria media</i> (L.) Cyrillo
	<i>Eleusine indica</i> (L.) Gaertn.		LÍMITE CANTONAL
	<i>Eleutheranthera ruderalis</i> (Swartz) Sch.-Bip.		CUS PROVINCIAL
	<i>Emilia sonchifolia</i> (L.) DC.		ARROZ
	<i>Erigeron bonariensis</i> L.		BANANO
	<i>Euphorbia hirta</i> L.		CACAO
	<i>Euphorbia nutans</i> Lag.		CAÑA DE AZÚCAR INDUSTRIAL
	<i>Fimbristylis dichotoma</i> (L.) Vahl		MAIZ DURO
	<i>Fimbristylis littoralis</i> Gaudich		MAIZ SUAVE
	<i>Geophila macropoda</i> (Ruiz et Pav.) DC		PAPA

COORDINACIÓN GENERAL DE LABORATORIOS

Fuente: INEC - MAGAP - AGROCALIDAD
Datum horizontal: WGS 84 - Proyección UTM zona 17s
Elaborado por: Diego Portalanza

DISTRIBUCIÓN DE MALEZAS EN LA PROVINCIA DE CARCHI



AGROCALIDAD
AGENCIA ECUATORIANA
DE ASEGURAMIENTO
DE LA CALIDAD DEL AGRO



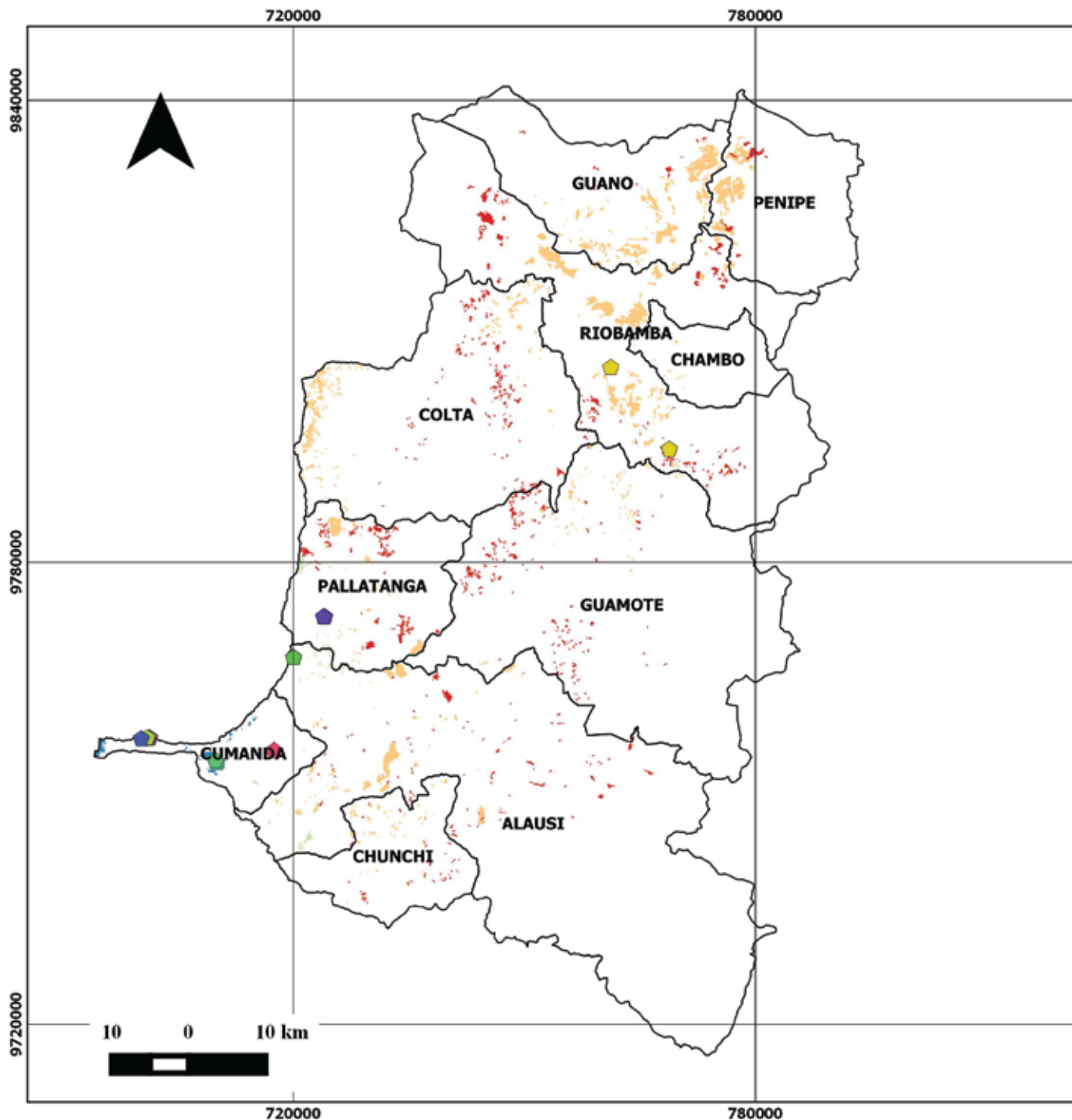
Ministerio
de Agricultura, Ganadería,
Acuicultura y Pesca

LEYENDA	
MALEZAS	CUS PROVINCIAL
<i>Amaranthus hybridus</i> L.	CACAO
<i>Bidens pilosa</i> L.	CAFE
<i>Euphorbia hirta</i> L.	CAÑA DE AZUCAR INDUSTRIAL
<i>Euphorbia nutans</i> Lag.	MAIZ DURO
<i>Stellaria media</i> (L.) Cyrillo	MAIZ SUAVE
LÍMITE CANTONAL	PAPA

COORDINACIÓN GENERAL DE LABORATORIOS

Fuente: INEC - MAGAP - AGROCALIDAD
Datum horizontal: WGS 84 - Proyección UTM zona 17s
Elaborado por: Diego Portalanza

DISTRIBUCIÓN DE MALEZAS EN LA PROVINCIA DE CHIMBORAZO



AGROCALIDAD
AGENCIA ECUATORIANA
DE ASEGURAMIENTO
DE LA CALIDAD DEL AGRO



Ministerio
de Agricultura, Ganadería,
Acuicultura y Pesca

LEYENDA

- | | | | |
|--|--|-----------------------|-------------------------------------|
| | <i>Acalypha aristata</i> Kunth | | <i>Eleusine indica</i> (L.) Gaertn. |
| | <i>Acalypha setosa</i> A. Rich. | | <i>Emilia sonchifolia</i> (L.) DC. |
| | <i>Ageratum conyzoides</i> L. | | <i>Erigeron bonariensis</i> L. |
| | <i>Amaranthus hybridus</i> L. | | <i>Panicum polygonatum</i> Schrad. |
| | <i>Astrepchia chaerophylloides</i> (Sm.) DC. | | <i>Sida rhombifolia</i> L. |
| | <i>Browallia americana</i> L. | | LÍMITE CANTONAL |
| | <i>Commelina diffusa</i> Burm. f. | CUS PROVINCIAL | |
| | <i>Cyperus odoratus</i> L. | | CACAO |
| | <i>Eclipta prostrata</i> (L.) L. | | MAIZ DURO |
| | | | MAIZ SUAVE |
| | | | PAPA |

COORDINACIÓN GENERAL DE LABORATORIOS

Fuente: INEC - MAGAP - AGROCALIDAD
Datum horizontal: WGS 84 - Proyección UTM zona 17s
Elaborado por: Diego Portalanza

DISTRIBUCIÓN DE MALEZAS EN LA PROVINCIA DE COTOPAXI

720000

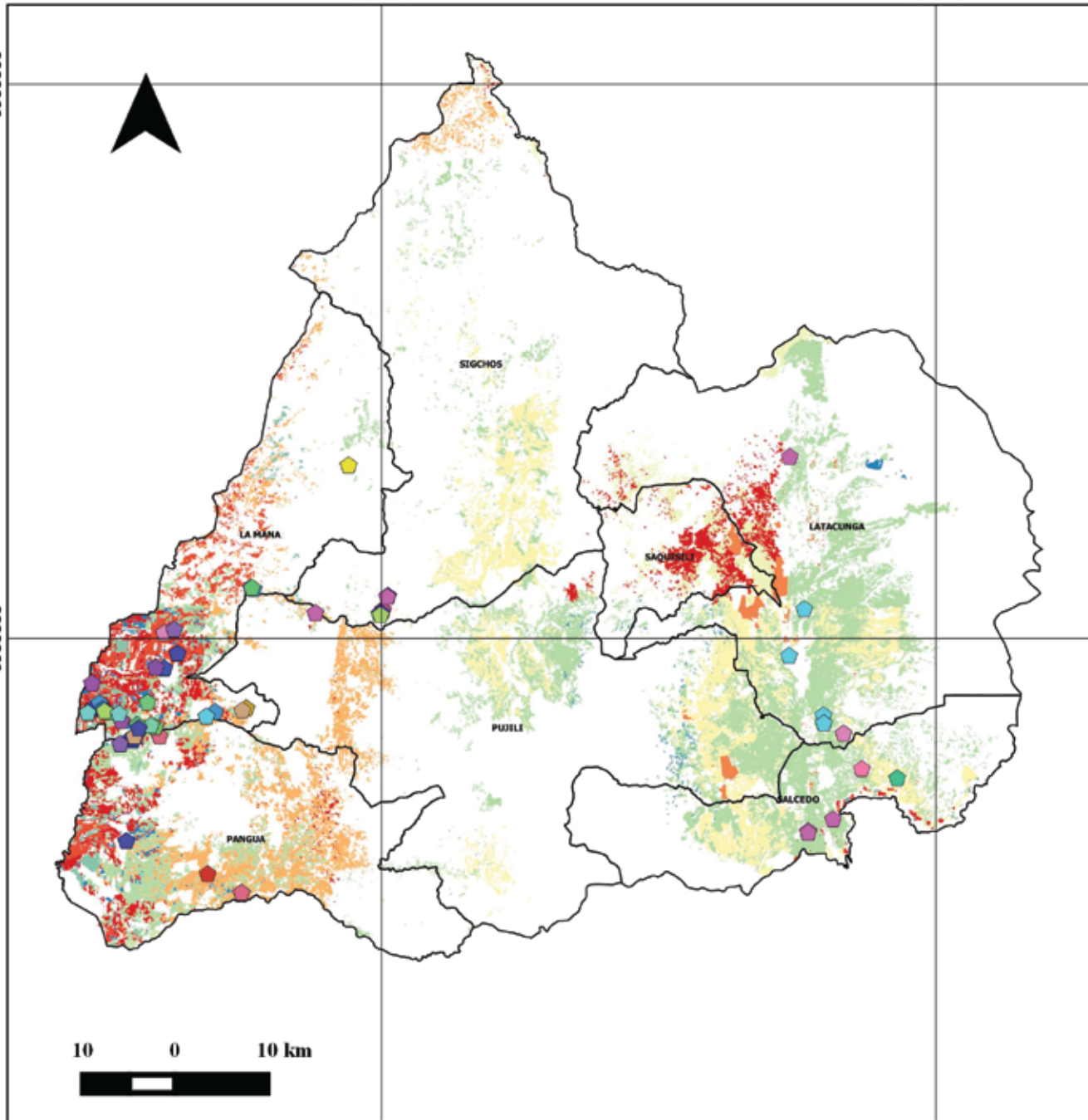
780000

9960000

9900000

9960000

9900000



720000

780000



AGROCALIDAD
AGENCIA ECUATORIANA
DE ASEGURAMIENTO
DE LA CALIDAD DEL AGRO



Ministerio
de Agricultura, Ganadería,
Acuicultura y Pesca

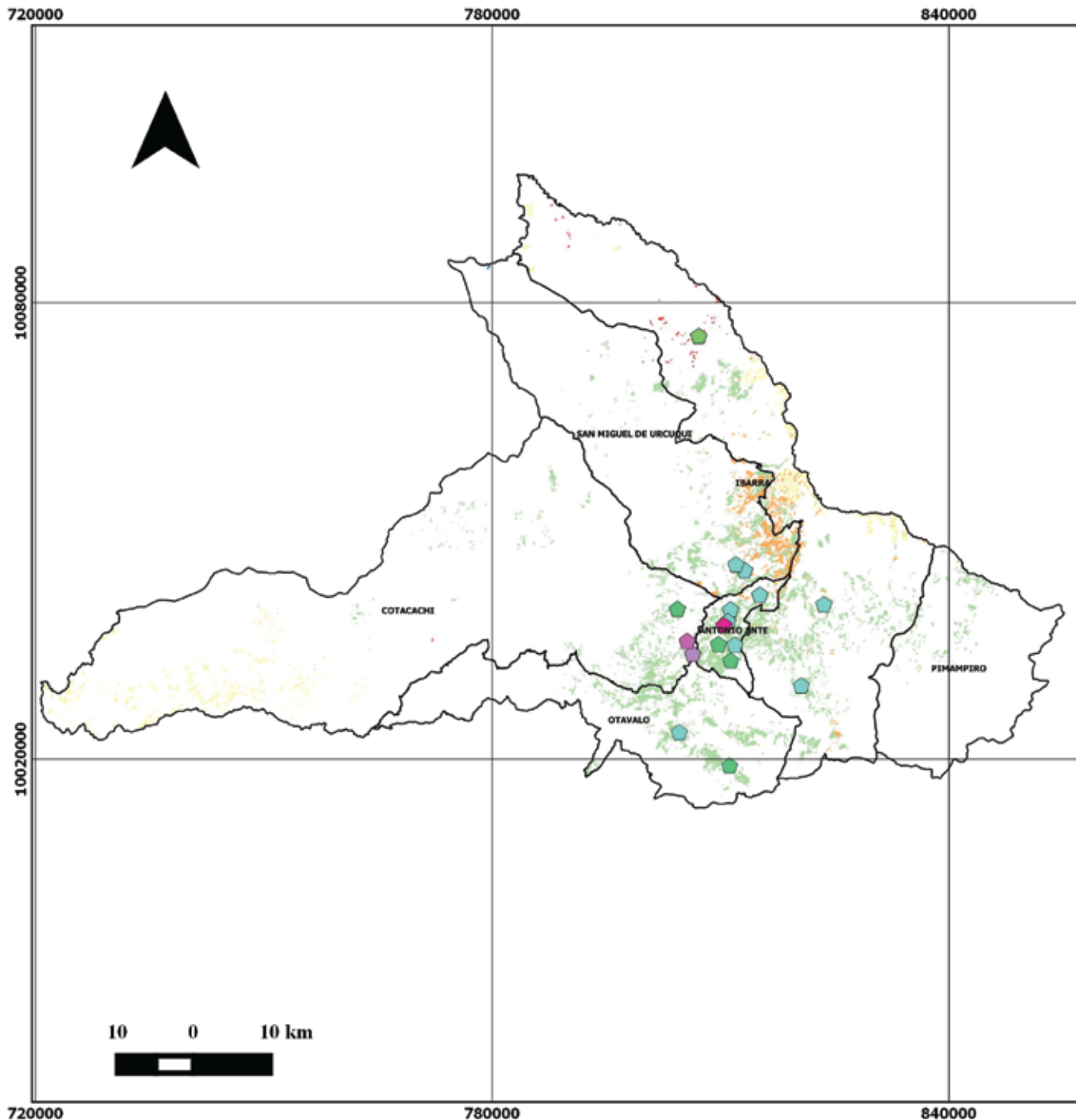
LEYENDA

	<i>Acalypha aristata</i> Kunth		<i>Ludwigia octovalvis</i> (Jacq.) Raven
	<i>Acalypha setosa</i> A. Rich.		<i>Microtea debilis</i> Sw.
	<i>Adenostemma viscosum</i> J.R. Forst&G.Forst.		<i>Momordica charantia</i> L.
	<i>Ageratum conyzoides</i> L.		<i>Panicum polygonatum</i> Schrad
	<i>Amaranthus hybridus</i> L.		<i>Panicum trichoides</i> Sw.
	<i>Astrepchia chaerophyllioides</i> Sm. DC.		<i>Paspalum paniculatum</i> L.
	<i>Bidens pilosa</i> L.		<i>permacoce alata</i> Aubl
	<i>Browallia americana</i> L.		<i>Priva lappulacea</i> (L.) Pers.
	<i>Cardamine hirsuta</i> L.		<i>Scoparia dulcis</i> L.
	<i>Commelina erecta</i> L.		<i>Sida rhombifolia</i> L.
	<i>Cuphea carthagenensis</i> (Jacq.) J.F. Macbr.		<i>Sphagneticola trilobata</i> (L.) Pruski
	<i>Cyathula achyranthoides</i> (Kunth) Moq.		<i>Tripogandra amplexans</i> Handlous
	<i>Cyperus laxus</i> Lam		<i>Tripogandra serrulata</i> (Vahl) Handlous
	<i>Cyperus luzulae</i> (L.) Rottb. ex Retz.		LÍMITE CANTONAL
	<i>Cyperus odoratus</i> L.	CUS PROVINCIAL	
	<i>Cyperus virens</i> Michaux		CEREALES
	<i>Digitaria ciliaris</i> (Retz.) Koeler		FRUTALES
	<i>Drymaria cordata</i> (L.) Willd. ex Schult.		HORTALIZAS
	<i>Eleusine indica</i> (L.) Gaertn.		INDUSTRIALES
	<i>Emilia fosbergii</i> Nicolson		LEGUMINOSAS
	<i>Emilia sonchifolia</i> (L.) DC.		MISCELANEO DE CEREALES
	<i>Erigeron bonariensis</i> L.		MISCELANEO DE CICLO CORTO
	<i>Euphorbia hirta</i> L.		MISCELANEO DE FRUTALES
	<i>Euphorbia nutans</i> Lag.		MISCELANEO INDIFERENCIADO
	<i>Geophila macropoda</i> (Ruiz et Pav.) DC		OLEAGINOSAS
	<i>Hippobroma longiflora</i> (L.) G. Don		RAICES Y TUBERCULOS
	<i>Hyptis capitata</i> Jacq.		TIERRAS EN TRANSICION

COORDINACIÓN GENERAL DE LABORATORIOS

Fuente: INEC - MAGAP - AGROCALIDAD
Datum horizontal: WGS 84 - Proyección UTM zona 17s
Elaborado por: Diego Portalanza

DISTRIBUCIÓN DE MALEZAS EN LA PROVINCIA DE IMBABURA












AGROCALIDAD
AGENCIA ECUATORIANA
DE ASEGURAMIENTO
DE LA CALIDAD DEL AGRO








Ministerio
de Agricultura, Ganadería,
Acuicultura y Pesca

LEYENDA

-  *Amaranthus hybridus* L.
-  *Bidens pilosa* L.
-  *Browallia americana* L.
-  *Cardamine hirsuta* L.
-  *Cyperus odoratus* L.
-  *Eclipta prostrata* (L.) L.
-  *Eleusine indica* (L.) Gaertn.
-  *Erigeron bonariensis* L.
-  *Euphorbia nutans* Lag.
-  *Stachytarpheta jamaicensis* (L.) Vahl

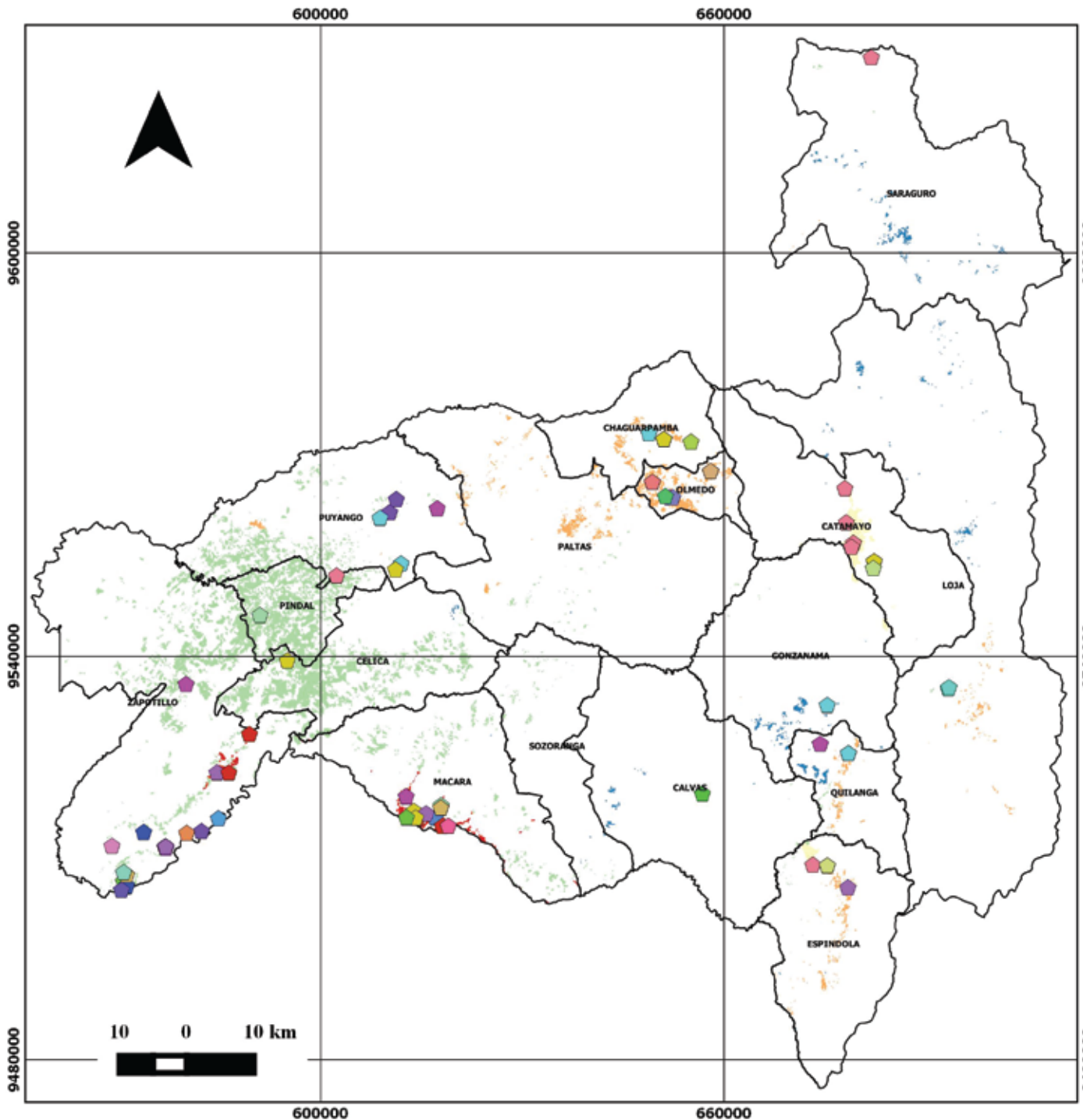
LÍMITE CANTONAL CUS PROVINCIAL

-  CAFE
-  CAÑA DE AZUCAR INDUSTRIAL
-  MAIZ DURO
-  MAIZ SUAVE
-  PALMA AFRICANA

COORDINACIÓN GENERAL DE LABORATORIOS

Fuente: INEC - MAGAP - AGROCALIDAD
Datum horizontal: WGS 84 - Proyección UTM zona 17s
Elaborado por: Diego Portalanza

DISTRIBUCIÓN DE MALEZAS EN LA PROVINCIA DE LOJA



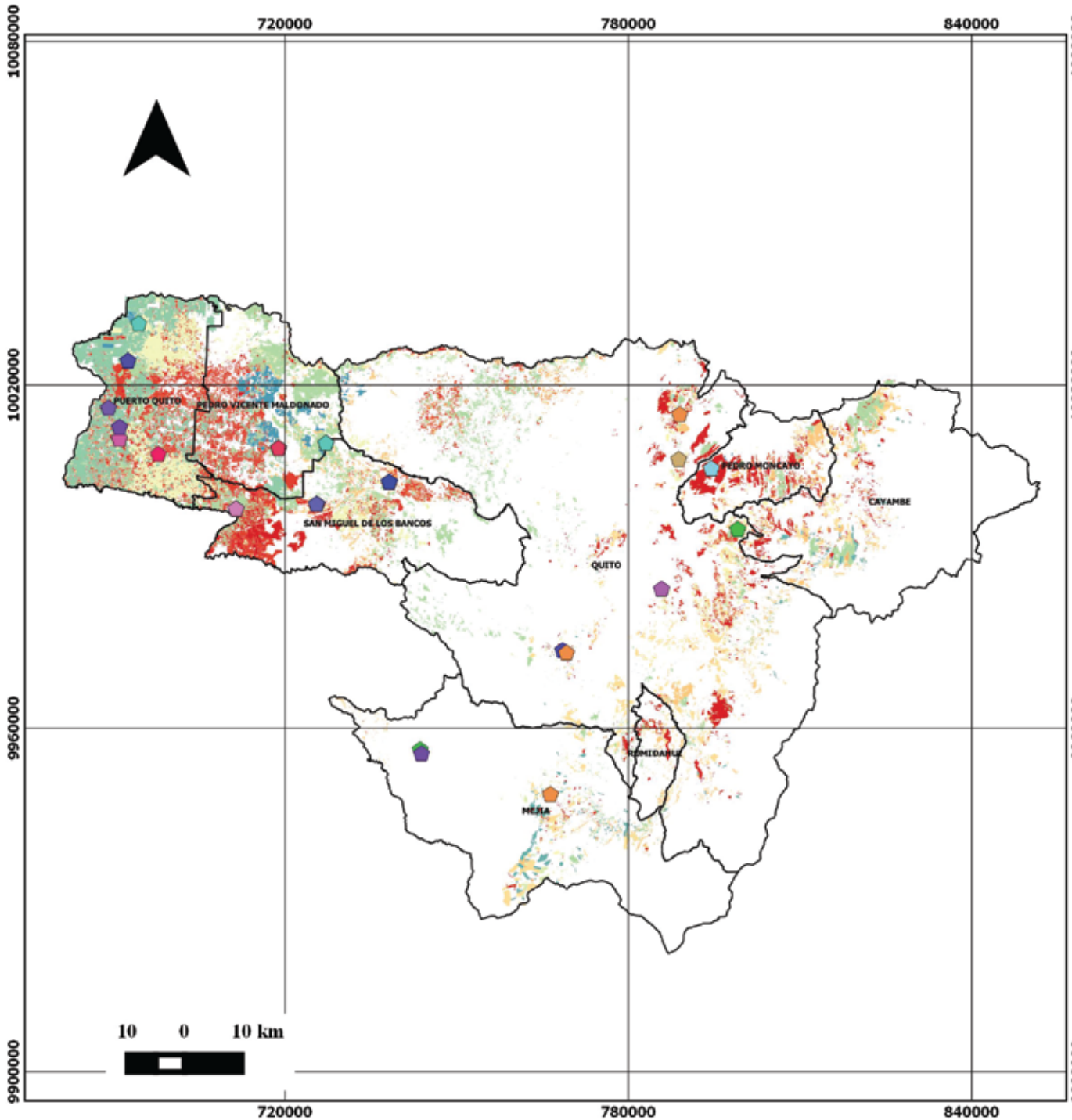
LEYENDA

- | | | | |
|--|--|--|---|
| | <i>Acalypha setosa</i> A. Rich. | | <i>Emilia fosbergii</i> Nicolson |
| | <i>Ageratum conyzoides</i> L. | | <i>Emilia sonchifolia</i> (L.) DC. |
| | <i>Amaranthus hybridus</i> L. | | <i>Erigeron bonariensis</i> L. |
| | <i>Bidens pilosa</i> L. | | <i>Euphorbia hirta</i> L. |
| | <i>Browallia americana</i> L. | | <i>Euphorbia nutans</i> Lag. |
| | <i>Cardamine hirsuta</i> L. | | <i>Heliotropium angiospermum</i> Murray |
| | <i>Chloris barbata</i> Sw. | | <i>Oplismenus burmannii</i> (Retz.) P. Beauv. |
| | <i>Commelina erecta</i> L. | | <i>Sida collina</i> Schldt. |
| | <i>Cuphea carthagenensis</i> (Jacq.) J.F. Macbr. | | <i>Sida rhombifolia</i> L. |
| | <i>Cuphea racemosa</i> (L.) Spreng. | | <i>Spermacoce alata</i> Aubl. |
| | <i>Cyperus laxus</i> Lam. | | <i>Synedrella nodiflora</i> (L.) Gaertn. |
| | <i>Desmodium incanum</i> DC. | | LÍMITE CANTONAL |
| | <i>Digitaria ciliaris</i> (Retz.) Koeler | | CUS PROVINCIAL |
| | <i>Digitaria sanguinalis</i> (L.) Scop. | | ARROZ |
| | <i>Drymaria cordata</i> (L.) Willd. ex Schult. | | CAFE |
| | <i>Echinochloa colona</i> (L.) Link. | | CAÑA DE AZUCAR INDUSTRIAL |
| | <i>Eclipta prostrata</i> (L.) L. | | MAIZ DURO |
| | <i>Eleusine indica</i> (L.) Gaertn. | | MAIZ SUAVE |

COORDINACIÓN GENERAL DE LABORATORIOS

Fuente: INEC - MAGAP - AGROCALIDAD
Datum horizontal: WGS 84 - Proyección UTM zona 17s
Elaborado por: Diego Portalanza

DISTRIBUCIÓN DE MALEZAS EN LA PROVINCIA DE PICHINCHA



AGROCALIDAD
AGENCIA ECUATORIANA
DE ASEGURAMIENTO
DE LA CALIDAD DEL AGRO



Ministerio
de Agricultura, Ganadería,
Acuicultura y Pesca

LEYENDA

- | | |
|--|---|
| <i>Ageratum conyzoides</i> L. | <i>Lepechinia schiedeana</i> (Schltdl.) Vatke |
| <i>Amaranthus hybridus</i> L. | <i>Ludwigia erecta</i> (L.) H. Hara |
| <i>Arachis pintoi</i> Krapov. & W.C. Greg. | <i>Marsipianthes chamaedrys</i> (Vahl) Kuntze |
| <i>Astrepheia chaerophylloides</i> (Sm.) DC. | <i>Panicum pilosum</i> Sw |
| <i>Asystasia gangetica</i> (L.) T. Anderson | <i>Panicum polygonatum</i> Schrad |
| <i>Bidens pilosa</i> L. | <i>Panicum trichoides</i> Sw. |
| <i>Cardamine hirsuta</i> L. | <i>Paspalum conjugatum</i> P.J. Bergius |
| <i>Castilleja scorzonifolia</i> Kunth. | <i>Paspalum decumbens</i> Sw. |
| <i>Chloris inflata</i> Link | <i>Paspalum paniculatum</i> L. |
| <i>Commelina erecta</i> L. | <i>Scoparia dulcis</i> L. |
| <i>Cuphea carthagenensis</i> (Jacq.) J.F. Macbr. | <i>Sida rhombifolia</i> L. |
| <i>Cuphea racemosa</i> (L.) Spreng. | <i>Tonina fluviatilis</i> Aubl. |
| <i>Cyathula achyranthoides</i> (Kunth) Moq. | <i>Tripodandra amplexans</i> Handlos |
| <i>Cyperus elegans</i> L. | <i>Tripodandra serrulata</i> (Vahl) Handlos |
| <i>Cyperus laxus</i> Lam | <i>Youngia japonica</i> (L.) DC. |
| <i>Cyperus luzulae</i> (L.) Rottb. ex Retz. | |
| <i>Cyperus odoratus</i> L. | |
| <i>Desmodium axillare</i> (Sw.) DC | |
| <i>Digitaria ciliaris</i> (Retz.) Koeler | |
| <i>Drymaria cordata</i> (L.) Willd. ex Schult. | |
| <i>Eleusine indica</i> (L.) Gaertn. | |
| <i>Emilia fosbergii</i> Nicolson | |
| <i>Erigeron bonariensis</i> L. | |
| <i>Euphorbia nutans</i> Lag. | |
| <i>Geophila macropoda</i> (Ruiz et Pav.) DC | |
| <i>Hippobroma longiflora</i> (L.) G. Don | |
| <i>Homolepis aturensis</i> (Kunth) Chase | |
| <i>Hydrocotyle leucocephala</i> Cham & Schtdl | |
| <i>Hypoxis decumbens</i> L. | |
| <i>Hyptis atrorubens</i> Poit. | |
| <i>Hyptis obtusiflora</i> C. Presl ex Benth. | |
| <i>Kyllinga odorata</i> Vahl | |
| <i>Leandra caquetensis</i> Gleason | |

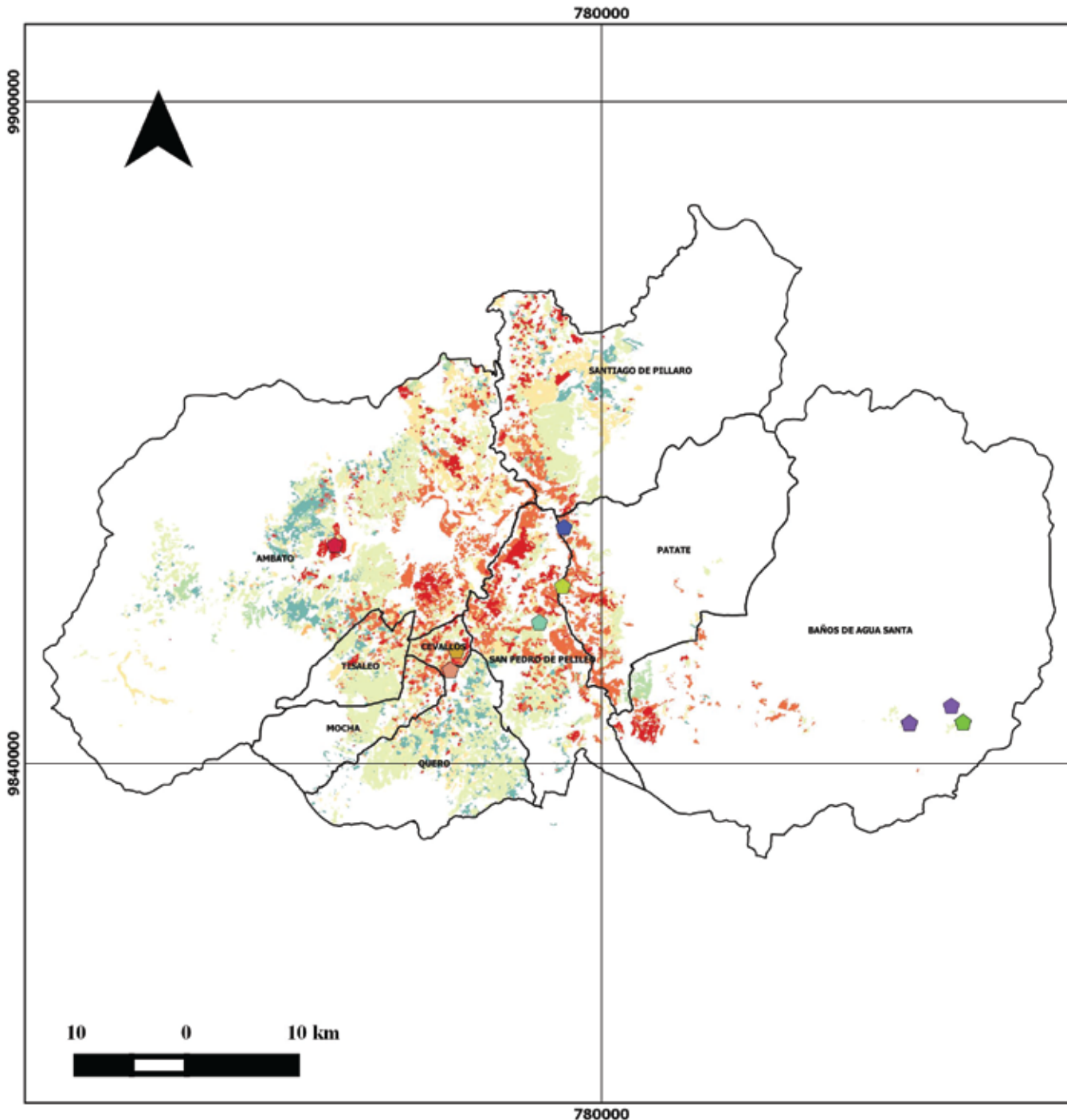
CUS PROVINCIAL

- | | |
|--|----------------------------------|
| | CEREALES |
| | FRUTALES |
| | HORTALIZAS |
| | INDUSTRIALES |
| | LEGUMINOSAS |
| | MISCELANEO DE CEREALES |
| | MISCELANEO DE CICLO CORTO |
| | MISCELANEO DE FLORES |
| | MISCELANEO DE FRUTALES |
| | MISCELANEO DE HORTALIZAS |
| | MISCELANEO DE PLANTAS AROMATICAS |
| | MISCELANEO INDIFERENCIADO |
| | OLEAGINOSAS |
| | RAICES Y TUBERCULOS |
| | TALLOS COMESTIBLES |
| | TIERRAS EN TRANSICION |

COORDINACIÓN GENERAL DE LABORATORIOS

Fuente: INEC - MAGAP - AGROCALIDAD
Datum horizontal: WGS 84 - Proyección UTM zona 17s
Elaborado por: Diego Portalanza

DISTRIBUCIÓN DE MALEZAS EN LA PROVINCIA DE TUNGURAHUA



AGROCALIDAD
AGENCIA ECUATORIANA
DE ASEGURAMIENTO
DE LA CALIDAD DEL AGRO



Ministerio
de Agricultura, Ganadería,
Acuicultura y Pesca

LEYENDA

- ◆ *Ageratum conyzoides* L.
- ◆ *Amaranthus hybridus* L.
- ◆ *Astrephia chaerophylloides* (Sm.) DC.
- ◆ *Bidens pilosa* L.
- ◆ *Browallia americana* L.
- ◆ *Castilleja scorzoniflora* Kunth.
- ◆ *Cuphea racemosa* (L.) Spreng.
- ◆ *Eclipta prostrata* (L.) L.
- ◆ *Erigeron bonariensis* L.
- ◆ *Paspalum paniculatum* L.
- ◆ *Sida rhombifolia* L.
- ◆ *Spermacoce alata* Aubl

□ LÍMITE CANTONAL

CUS PROVINCIAL

- CEREALES
- FRUTALES
- LEGUMINOSAS
- MISCELANEO DE CEREALES
- MISCELANEO DE CICLO CORTO
- MISCELANEO INDIFERENCIADO
- RAICES Y TUBERCULOS

COORDINACIÓN GENERAL DE LABORATORIOS

Fuente: INEC - MAGAP - AGROCALIDAD
Datum horizontal: WGS 84 - Proyección UTM zona 17s
Elaborado por: Diego Portalanza